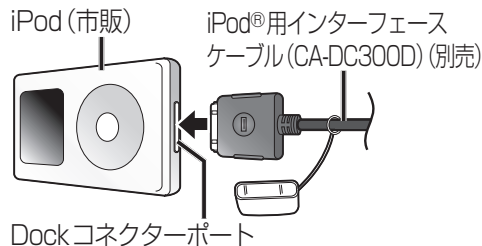


iPodを再生する

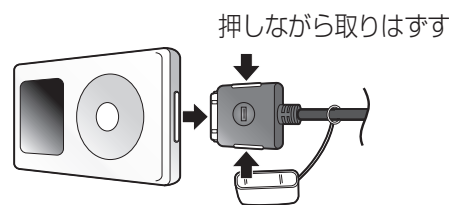
iPodを本機に接続する

■ 接続するには



- iPod本体では操作できなくなります。
- 本機と接続中は、iPodは充電されます。

■ 取りはずすには



お願い

- iPodモードのときに、iPodを着脱しないでください。雑音が発生し、スピーカー破損の原因となる場合があります。
- 運転中にiPodが動かないようにホルダーなどでしっかりと固定してください。
- iPodを車内の温度が高くなる場所に長時間放置しないでください。
- 接続するiPodの説明書も、併せてご覧ください。
- 車のエンジンを切った (ACCをOFFにした) あとは、必ずiPodを取りはずしてください。接続したままではiPodの電源が切れない場合があるため、iPodの電池を消耗する恐れがあります。
- iPodが正しく動作しないときは、iPodを本機からはずしてリセットし、再度接続してください。

お知らせ

- iPodを本機に接続すると、Bluetoothユニット (CY-BT200D) は接続できません。
- 接続可能なiPodおよびiPod再生時の制限については250ページをご覧ください。
- 本機と接続してiPodを使用中に、iPodのデータが消失した場合は、その補償はいたしかねますので、ご了承ください。
- iPodは、著作権のないマテリアル、または法的に複製・再生を許諾されたマテリアルを個人が私的に複製・再生するために使用許諾されるものです。著作権の侵害は法律上禁止されています。
- 本機と接続するときは、iPodのリモコンやヘッドフォンなど、iPodのアクセサリを接続しないでください。正しく動作しない場合があります。

iPodに切り換える

オーディオメニュー (126ページ) から

iPod を選ぶ



- iPodに切り換わります。

iPodの基本操作



一時停止する

再生中に **▶/||** を選ぶ



- 再生を一時停止します。
- 一時停止中に再度 **▶/||** を選ぶと、通常の再生に戻ります。

曲を頭出しする

◀◀ ▶▶ を選ぶ



早送りする

タッチ操作のみ

▶▶▶▶ を選ぶ



- 早戻しはできません。
- **▶/||** を選ぶと、通常の再生に戻ります。

曲を探す (スキャン)

タッチ操作のみ

スキャン を選ぶ



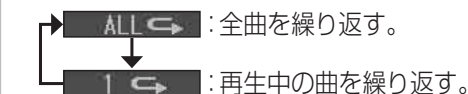
- 各曲を約10秒ずつ再生します。
- 再生中のアルバム内の曲がスキャンされます。
- **▶/||** を選ぶと、通常の再生に戻ります。

繰り返し再生する (リピート)

リピート を選ぶ



- 選ぶごとに、下記のように切り換わります。



■ ALL ◀ について

- アルバム再生時 (160ページ) は、選んだアルバム内の全曲を繰り返し再生します。
- アーティスト順再生時 (160ページ) は、選んだアーティストの全曲を繰り返し再生します。
- プレイリスト再生時 (160ページ) は、選んだプレイリスト内の全曲を繰り返し再生します。
- 全曲再生時 (160ページ) は、全曲を繰り返し再生します。

順不同に聞く (シャッフル)

シャッフル を選ぶ



- アルバム再生時 (160ページ) は、再生中のアルバム内の全曲が順不同に再生されます。
- アーティスト順再生時 (160ページ) は、選んだアーティストの全曲を順不同に再生します。
- プレイリスト再生時 (160ページ) は、選んだプレイリスト内の全曲を順不同に再生します。
- 全曲再生時 (160ページ) は、全曲を順不同に再生します。
- 再度 **シャッフル** を選ぶと、通常の再生に戻ります。

* 押すごとに、下記のように切り換わります。

