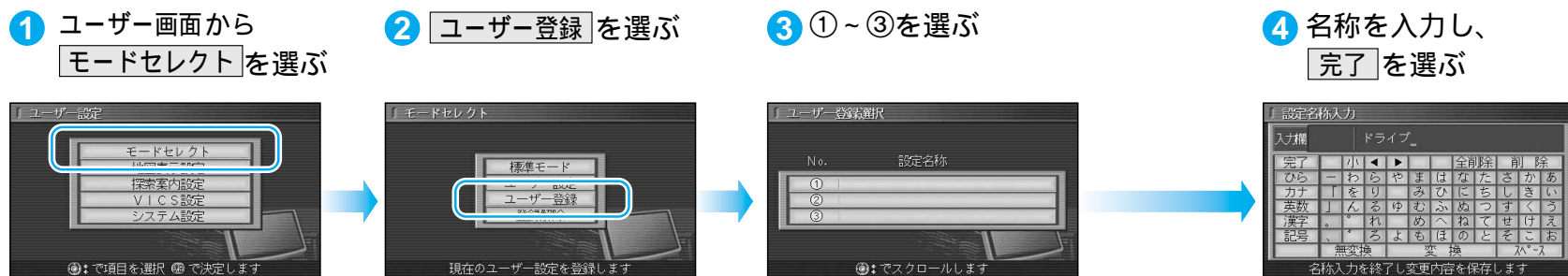


(太字は工場出荷時の設定です。)

| 設定項目 | 内容 | 操作 | | | |
|------------|------------------------|--|---------------------|-----------------------|--|
| システムに関する設定 | ダイバーシティアンテナを設定する | 1 メニュー画面 設定 から ユーザー設定 を選ぶ | 2 システム設定 を選ぶ | 3 ダイバー設定 を選ぶ | 4 「O N」 「OFF」を選ぶ |
| | FMラジオへ送信する周波数を設定する | 別売のダイバーシティアンテナでテレビを受信するときに設定する。(☞取付説明書) | ジョイスティックで選んで、押し決定 | FMトランスミッター を選ぶ | 「する」 (周波数: 76.0MHz ~ 78.4MHz) 「しない」を選ぶ |
| | 警告画面表示を設定する | 本機の音声(音楽データなど)をFMラジオへ送信する。(☞116ページ) | メニュー画面を表示 | 警告表示画面 を選ぶ | 「表示する」 「表示しない」を選ぶ |
| | 本機の内容を購入時(工場出荷時)の状態に戻す | 本機の電源を入れたとき、警告画面を表示する/しないを設定する。 通常は「表示する」のまま、お使いください。 | | システムの初期化 を選ぶ | 「初期化する」 「前の画面に戻る」を選ぶ |

ユーザー設定の登録のしかた(モードセレクト)

お好みの設定内容を登録できます。

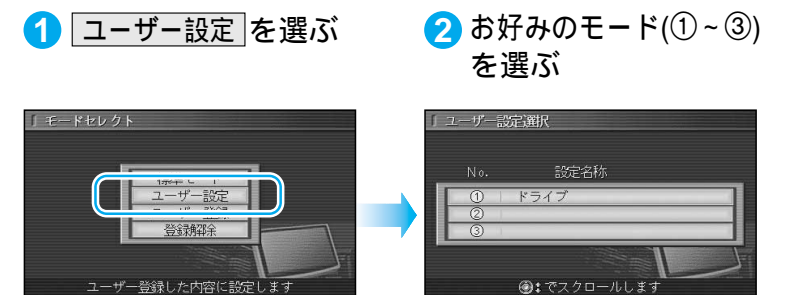


登録した設定を消去するには、**登録解除** を選ぶ。

現在の設定内容が登録されます。(最大3件まで)

おぼえのために、110ページの表に設定内容を記入してください。

ユーザー登録した設定に切り替えるには



標準モード を選ぶと、出荷時の設定に戻ります。

「ランドマークセレクト」「マップマッチング」「車速補正係数」「3Dジャイロ」「車両情報設定」「お気に入りジャンル」は、前の設定値のままになります。