

SDメモリーカードを使う

SDメモリーカード（別売）について

データを記録するためのカードで、SDオーディオや動画ファイルの記録媒体として、よく用いられています。

本機では、必ず容量128 MB以下のものをお使いください。
本機では、マルチメディアカードやスマートメディアを使うことはできません。

SDメモリーカード(推奨品)

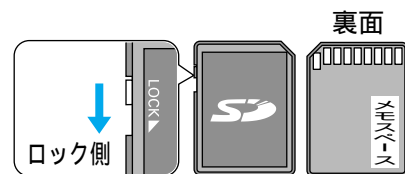
容量	品番 (Panasonic)
8 MB	RP-SD008
16 MB	RP-SD016
32 MB	RP-SD032
64 MB	RP-SD064
128 MB	RP-SD128

大切なデータを保護するために

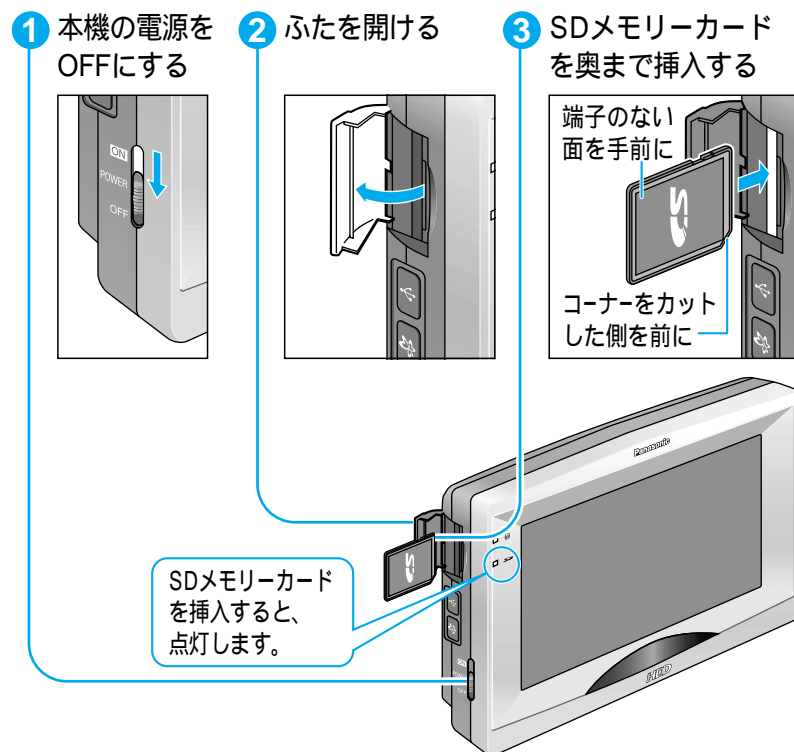
読み込み専用で使用するときは、書き込み禁止スイッチをロック側 (LOCK) にすることをお奨めします。

通常使用するときには、書き込みができるようにロックを解除してください。

メモスペースに文字を書くときは、フェルトペン (油性) をお使いください。鉛筆やボールペンを使うと、カードに損傷を与えたり、データが破壊されたりすることがあります。



SDメモリーカードを本機に入れる



本機では、SDメモリーカードを使って以下のことができます

登録ポイント・ルート設定メモリー・軌跡メモリー・ドライブルートの保存
万一のときのために、これらのデータのバックアップをとっておくことができます。

パソコンで作成したカスタムデータの保存

JPEG形式の画像データを、壁紙 (オープニング画像、メニュー背景) として使うことができます。

パソコンソフト「Super Mapple^{スーパー}・Digital^{マップル デジタル}」の検索用データを利用して、施設を検索できます。

地図画面の書き出し

本機の地図画面をSDメモリーカードに保存して、パソコンやPDA (ザウルスなど) で見ることができます。(ザウルス: シャープ株式会社製のパーソナルモバイルツール)

音楽データの保存

音楽データ (MP3) をHDDに保存して、再生することができます。

プログラムデータのインストール/ランドマーク情報データの更新

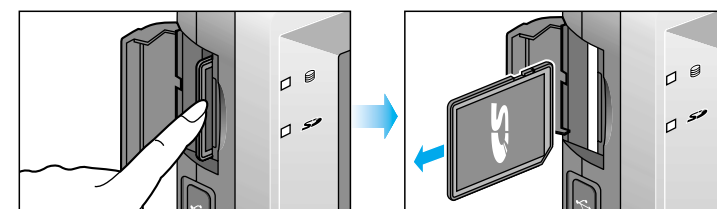
HD-naviダウンロードサイトからパソコンにダウンロードしたプログラムデータや、ランドマーク情報データなどを本機にインストールして、バージョンアップやランドマーク情報データの更新ができます。

お知らせ

パソコンを使ってデータのやり取りをするには、パソコン、SDメモリーカードリーダーライター (PCカードアダプター: BN-SDAAP3/USBリーダーライター: BN-SDCAP3) が別途必要です。各機器との相性により、パソコンで初期化したSDメモリーカードが本機では正しく認識されない場合があります。そのときは、本機で初期化してください。(P132ページ)

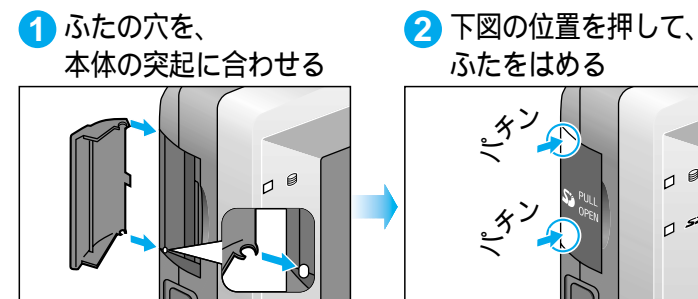
取り出すには

SDメモリーカードの中央部を押す



本機の電源がOFFの状態で行ってください。

ふたがはずれたときは



お知らせ

長時間お使いになったあと、SDメモリーカードが温かくなっている場合がありますが、故障ではありません。

カードには寿命があります。長期間使用すると書き込みや消去などができなくなる場合があります。

お願い

SDメモリーカードにデータを書き込んでいるときに、本機の電源をOFFにしないでください。