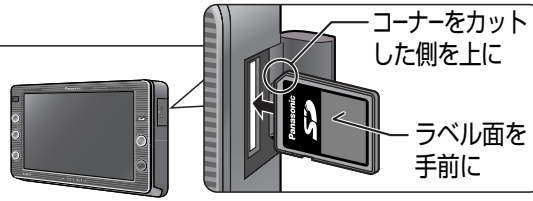


バージョンアップする

1. 準備する

1 更新セットアップ用SDメモリーカードをナビゲーションに挿入する。

- 本機の電源がOFFの状態で行ってください。
- 更新セットアップ用SDメモリーカードがロックされている場合は、解除してください。
- 年度更新が完了するまで、更新セットアップ用SDメモリーカードは取り出さないでください。

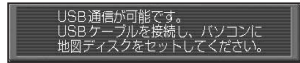


2 別売のACアダプター(CY-ZAC20D)をナビゲーションに接続する。

必ず、指定のACアダプターを接続してください。故障の原因になります。

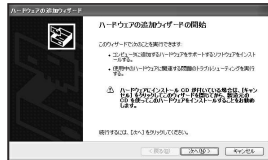
3 ナビゲーションおよびパソコンの電源をONにする。

ナビゲーションに下記のメッセージが表示されます。

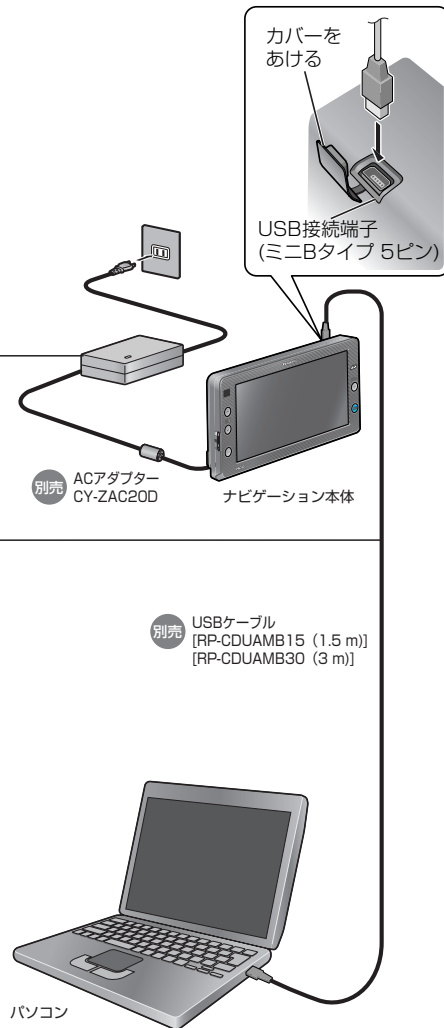


4 ナビゲーションをパソコンに接続する。

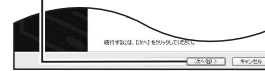
パソコンに下記のウィンドウが表示されます。



- 以前に、当社ダウンロードサイトからPCリンクソフトをダウンロードし、パソコンにインストールしている場合は、パソコンにこのウィンドウは表示されません。「2.年度更新の準備 (※右ページ)」にお進みください。



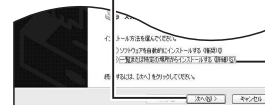
5 地図ディスクをパソコンに挿入し、「次へ」をクリックする。



お知らせ

- パナソニック製Let's Note「CFR1Nシリーズ」をお使いの場合は、USB2.0の端子に接続してください。(USB1.1の端子に接続しても、ナビゲーションと通信できません) 他の機種をお使いの場合は、USB1.1の端子に接続しても問題ありません。
- USBケーブルは、ミニBタイプ(5ピン)のUSBコネクタ仕様で、長さ5m以下のものをご使用ください。(4ピンのは、使用できません)

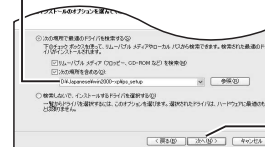
6 「一覧または特定の場所からインストールする」を選び、「次へ」をクリックする。



7 「次の場所で最適なドライバを検索する」を選び、ドライバを選び、「次へ」をクリックする。

OSに応じてドライバを選んでください。(例：Dに地図ディスクを挿入した場合)

- Windows 2000/XPの場合
D:\navi_driver\win2kxp
- Windows 98/98SE/Meの場合
D:\navi_driver\win98ME



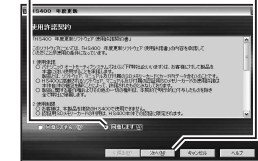
ドライバのインストールを開始します。

2. 年度更新の準備

1 地図ディスクをパソコンに挿入する。

- 年度更新ソフトが起動します。
- 起動しない場合は、[マイコンピュータ]→[D:] (地図ディスクを挿入したドライブ)をダブルクリックしてください。
- それでも起動しない場合は、[マイコンピュータ]→[D:]→[maptrans]→[NavIM VPTrans.exe]をダブルクリックしてください。

2 使用許諾画面をよく読んで、「同意する」を選び、「次へ」をクリックする。



3 ナビゲーションとパソコンの接続を確認し、「接続」をクリックする。

