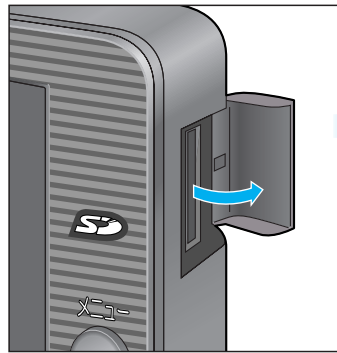


SDメモリーカードを使う

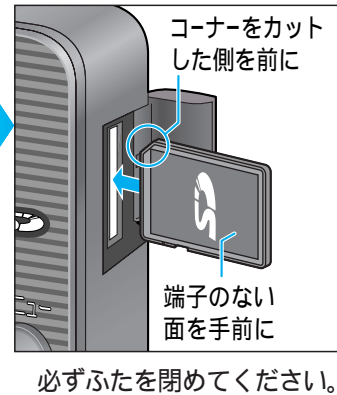
SDメモリーカードにデータを書き込んでいるときに、本機の電源または車のACCをOFFにしないでください。

SDメモリーカードを本機に入れる

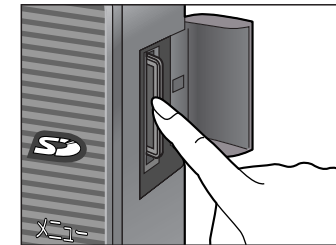
1 ふたを開ける



2 SDメモリーカードを奥まで挿入する

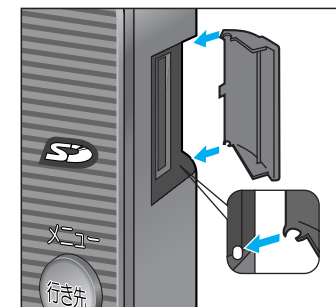


取り出すには SDメモリーカードの中央部を押し

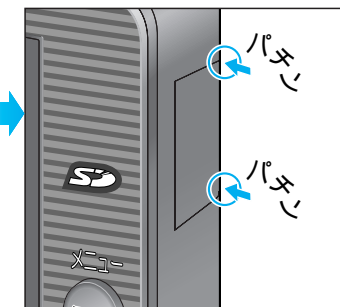


ふたがはずれたときは

1 ふたの穴を、本体の突起に合わせる



2 下図の位置を押して、ふたをはめる



お知らせ

SDメモリーカードを抜き挿しするときは、本機の電源をOFFにすることをお奨めします。
長時間お使いになったあと、SDメモリーカードが温かくなっている場合がありますが、故障ではありません。
カードには寿命があります。長期間使用すると書き込みや消去などができなくなる場合があります。
現在地画面表示中にSDメモリーカードを挿入すると、メニュー画面「エンタメバンク」が自動的に表示されます。

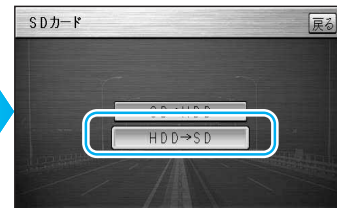
本機からSDメモリーカードにデータを保存する

1 メニュー画面「データ」からSDを選ぶ

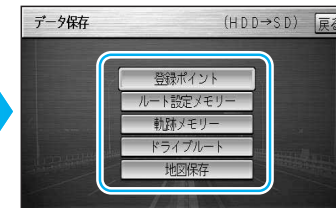


「SDメニュー画面」が表示されます。

2 HDD SDを選ぶ



3 保存する項目を選ぶ (※104ページ)



お知らせ

登録ポイント、ルート設定メモリー、走行軌跡メモリーは、下記の方法でも保存できます。

- 登録ポイント：
メニュー画面「データ」
- ルート設定メモリー：
メニュー画面「データ」
- 走行軌跡メモリー：
メニュー画面「データ」

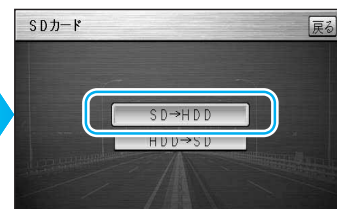
SDメモリーカードから本機にデータを読み込む

1 メニュー画面「データ」からSDを選ぶ

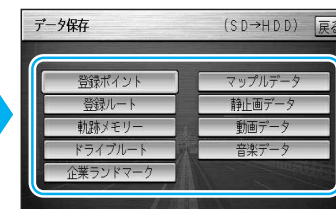


「SDメニュー画面」が表示されます。

2 SD HDDを選ぶ



3 読み込む項目を選ぶ (※106ページ)



お知らせ

登録ポイント、ルート設定メモリー、走行軌跡メモリーは、下記の方法でも読み込めます。

- 登録ポイント：
メニュー画面「データ」
- ルート設定メモリー：
メニュー画面「データ」
- 走行軌跡メモリー：
メニュー画面「データ」