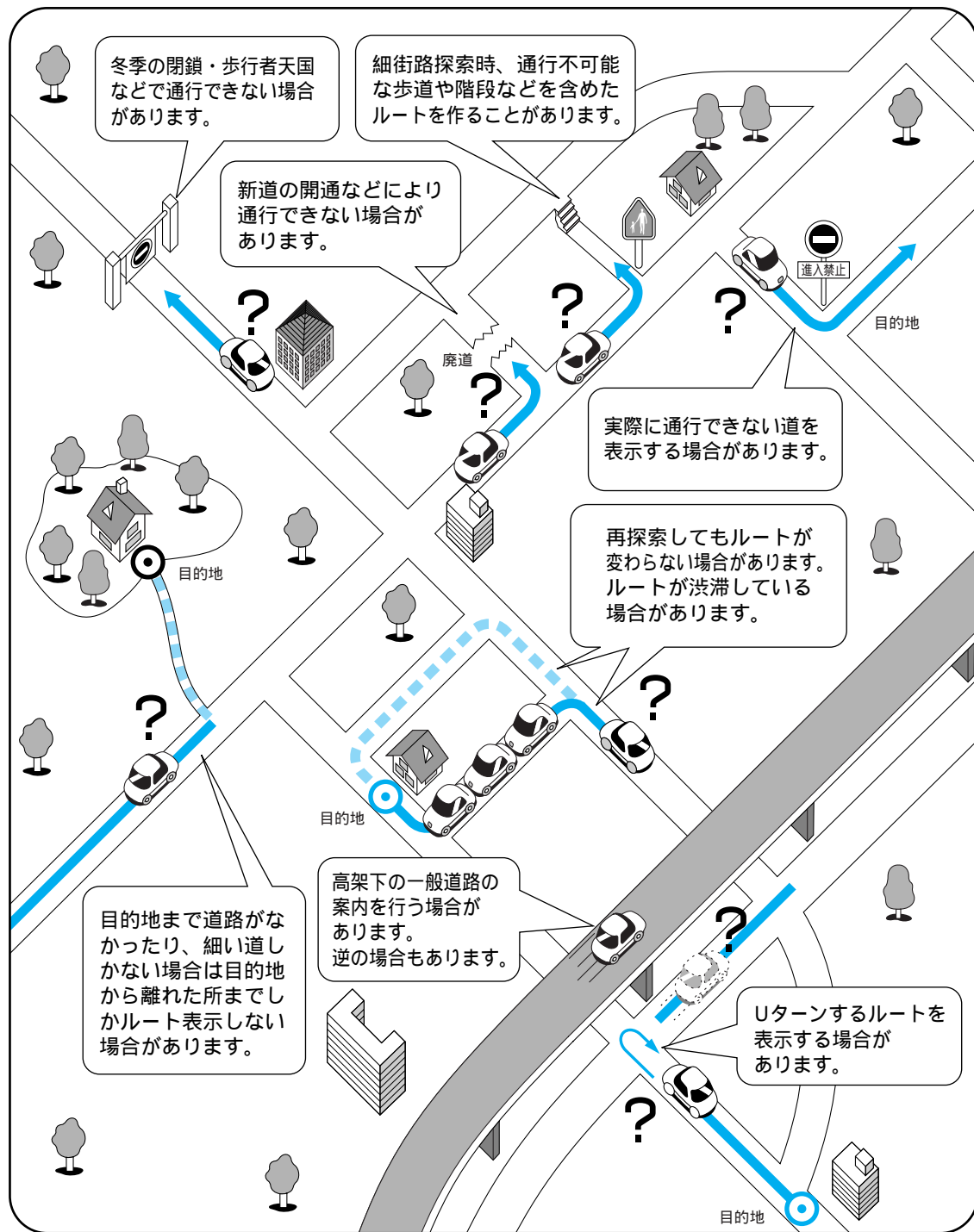
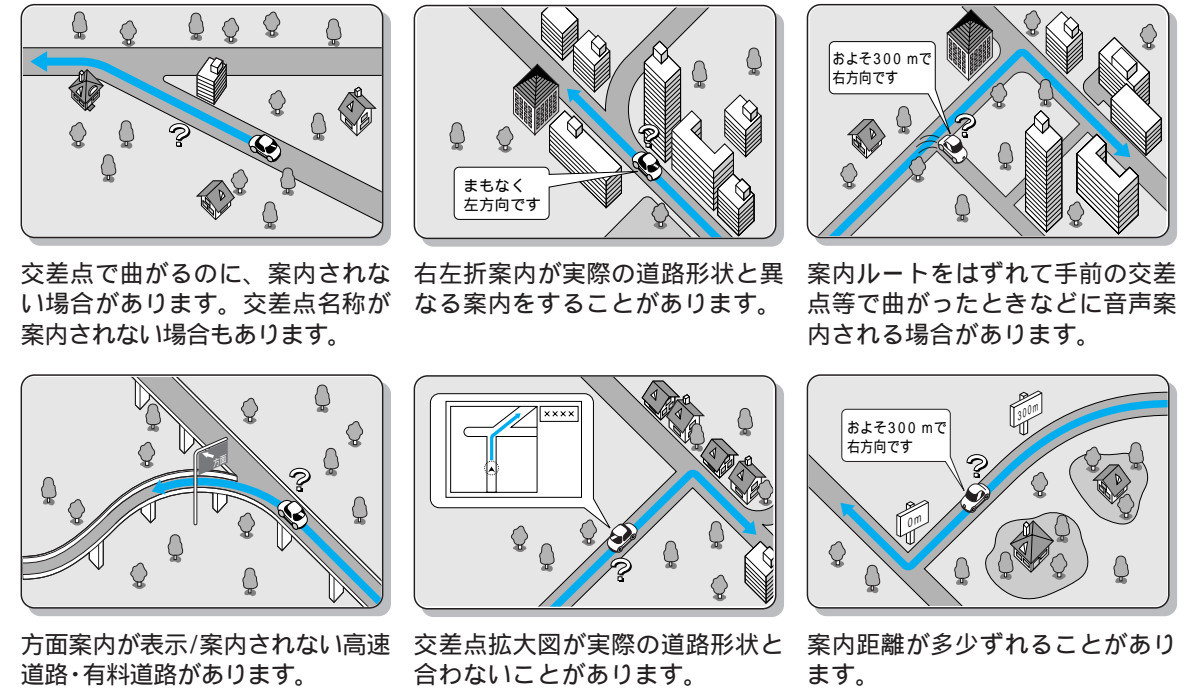


# ナビゲーションシステムとは

## ルート探索について（次のような場合は、故障ではありません。）



## ルート案内について（次のような場合は、故障ではありません。）



## ドライブルートについて

ドライブルートには、下記のような制約があります。

ルート案内中に目的地を別の場所に設定しなおした場合は、その目的地に着くまでドライブルートを記録し続けます。

以下の場合、その地点までのルートが仮登録されます。（ドライブルートの記録は終了します）

- ・行き先を取り消した場合
- ・走行距離が約180 km以上になる場合
- ・ドライブルート呼び出した場合
- ・帰路探索を行った場合

新設道路や駐車場など、本機に収録されていない箇所を通った場合、ルートは画面上に表示されますが、音声案内は行いません。

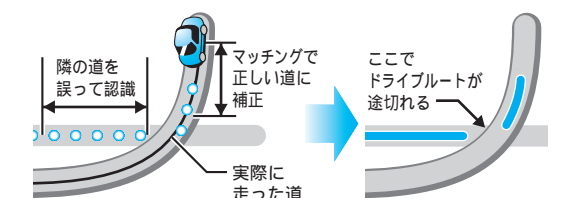
目的地に到着してすぐ（または、ドライブルートの記録終了直後）イグニッションをOFFにすると、仮データが記録されない場合があります。

ルート案内中に動画を再生すると、仮データが記録されない場合があります。

フェリーでの移動など、イグニッションがOFFの状態でも長距離を移動した場合は、その区間のドライブルートが途切れる場合があります。

ルート案内中にイグニッションをOFFにし、再度ONにして走行した場合は、イグニッションをOFFにした地点付近のドライブルートが途切れる場合があります。

走行環境やGPS衛星の状態により自車マークが正しく表示しなかった場合は、誤ったドライブルートが記録される場合があります。また、マッチングなどで正しい自車位置に補正されたときは、ドライブルートが途切れる場合があります。



ナビゲーションシステムとは必要ときに