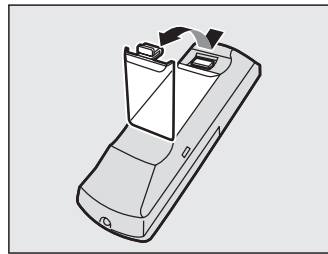
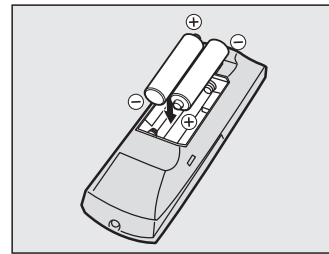


リモコンに電池を入れるには

ふたを開ける



電池を入れて、ふたを閉める



- 使用電池：
単 3 形乾電池 2 個
- 電池寿命：
通常の使用状態（常温時）で
約 5 カ月
（マンガン乾電池）

電池の取り扱いについては、「ご使用に関するご注意」をよくお読みください。（P.11 ページ）

リモコンホルダーの取り付けかた

付属の両面テープで取り付ける

お知らせ

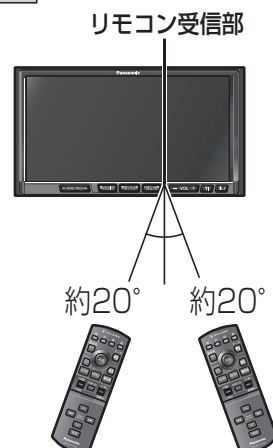
- 運転の妨げにならない位置に取り付けてください。
- 直射日光のあたるダッシュボードの上などには、取り付けしないでください。高温により変形することがあります。
- リモコンホルダーから取り出して、操作してください。



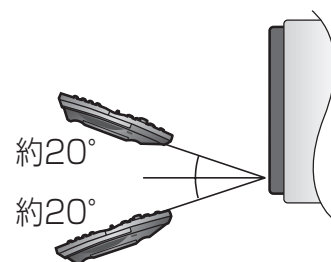
リモコンの使用範囲について

下図の範囲内でご使用ください。

正面図



側面図



ビーキャスト B-CASカードについて

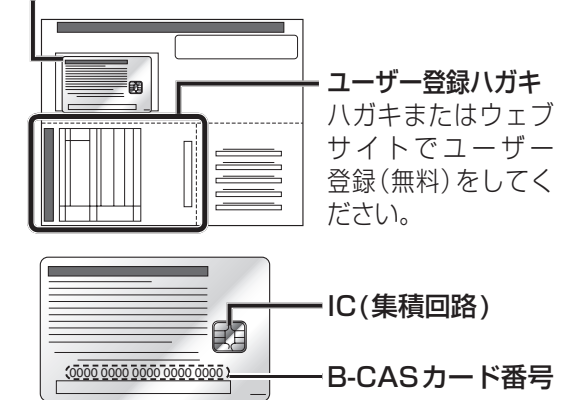
- B-CASカードの説明書に記載の文面をよくお読みのうえ、必ず挿入してください。
- B-CASカードを挿入しないと地上デジタル放送を視聴できません。
- 「使用許諾契約約款」をよくお読みください。

地上デジタルテレビ放送は、放送番組の著作権保護のため、コピー制御信号を加えて放送されています。その信号を有効に機能させるためにB-CASカードが必要です。

- 添付のハガキまたはウェブサイトから、B-CASカードのユーザー登録を行ってください。（ナビゲーションのユーザー登録とは別にユーザー登録が必要です。）
- B-CASカード裏面のB-CASカード番号は、お問い合わせの際に必要な場合があります。忘れないようにメモをとっておいてください。

B-CASカード

地上デジタル放送を視聴するために必要です。

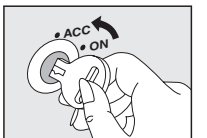


お知らせ

- 付属のB-CASカードは地上デジタル専用です。BS/110度CSデジタル放送対応受信機には使用しないでください。

B-CASカードを本機に挿入する

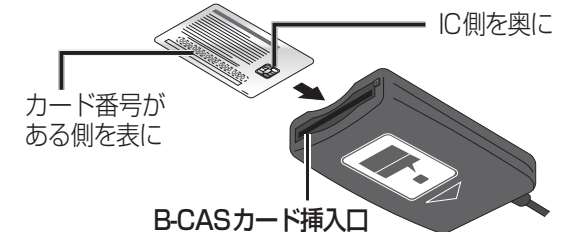
1 車のエンジンを切る (または ACC を OFF にする)



2 付属の B-CAS カードを挿入する

- B-CASカード以外のものを挿入しないでください。故障や破損の原因となります。
- 使用中は抜き差ししないでください。視聴できなくなる場合があります。

B-CASカード
矢印の方向に挿入する



B-CAS カードを取り出すには

エンジンを切った状態で、

B-CAS カード取出ボタン (▲) を押す

- B-CASカードにはICが組み込まれています。画面にメッセージが表示されたとき以外は、電源が入った状態で抜き差ししないでください。
- 電源が入った状態でB-CASカードを抜き差ししたときは、3秒以上経ってから、B-CASカードテストを行ってください。（P.129 ページ）

