

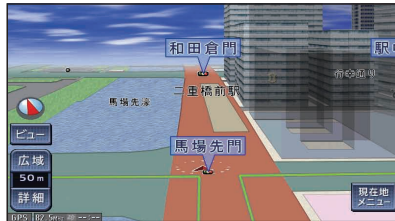
地図の表示

縮尺

25 m

50 m

100 m ※



市街地図

建物の形まで、詳細に表示されます。

(一部地域のみ)

3D表示に切り換えると、ビルが立体的に表示されます。(※45ページ)

- 市街地図を収録していない地域の地図が表示されたときは、広域地図が拡大表示されます。

広域地図

「ビジュアルシティマップ表示」(※202ページ)の設定により、表示が変わります。

- 道幅が5.5 m以上の道路を走行中は、細街路は表示されません。
- 走行中に地図を動かすと、細街路は表示されません。

ビジュアルシティマップ表示「する」に設定時

道路を見やすくした地図で表示されます。(ビジュアルシティマップ)

ビジュアルシティマップ表示「しない」に設定時

道路幅を細くしたシンプルな地図で表示されます。

- マップセレクト(※48ページ)で「タウン」を選んでも街区は色分けされません。

縮尺

100 m ※

200 m

...

200 km



※「100 m縮尺市街地図表示」(※202ページ)の設定により地図表示が変わります。

「する」：縮尺が100 mのときには、市街地図を表示します。

「しない」：縮尺が100 mのときには、広域地図を表示します。

縮尺

200 m

400 m

800 m

1.6 km



都市高マップ

ルート案内中に都市高速道路を走行すると表示されます。

都市高速のIC・JCTの名称、路線番号がわかりやすく表示されます。

- 自動表示する/しないの設定ができます。(※202ページ)
- 手動で切り換えるには、47ページをご覧ください。

案内図の表示

ハイウェイマップ

都市高速、都市間高速道路、一部の有料道路を走行すると自動的に表示されます。SA・PA・IC・JCTの名称、自転車からの距離、SA・PAの施設がわかりやすく表示されます。

- ▲ ▼ をタッチすると、スクロールできます。
- ルート案内していないときは、都市間高速走行時のみ表示されます。(最大10施設まで)
- 手動で切り換えるには、46ページをご覧ください。



看板表示をタッチすると、設備などの詳しい情報が表示されます。

ルートガイド

ルート案内中に自転車から3つ先までの分岐点(交差点、IC、経路地など)が表示されます。分岐点の名称、進む方向、区間距離、路線番号が表示されます。

- 自動表示する/しないの設定ができます。(※204ページ)
- 手動で切り換えるには、46ページをご覧ください。



レーンリスト

ルート案内中に一般道路を走行すると表示されます。レーンのある分岐交差点と、通過する交差点の名称、車線情報が表示されます。

- レーンのある分岐交差点の700 m以内で表示されます。
- 通過するレーンのある交差点が3つ以内になったときに表示されます。
- 自動表示する/しないの設定ができます。(※204ページ)
- 手動で切り換えるには、46ページをご覧ください。



駐車場マップ

立体駐車場や地下駐車場などに進入すると表示されます。駐車場内の詳しい地図が表示されます。

- 地図の情報が無い駐車場では表示されません。
- 駐車場から出ると、自動的に駐車場マップを解除します。
- 「ジャイロ角度補正」(※25ページ)と「3Dセンサー補正」(※25ページ)が未補正の場合は、表示されません。
- 自動表示する/しないの設定ができます。(※202ページ)
- 手動で切り換えるには、46ページをご覧ください。

