

表示のしかたを変更する

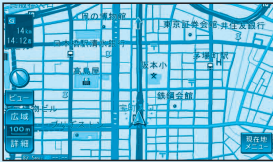
地図画面表示中に

ビュー をタッチする

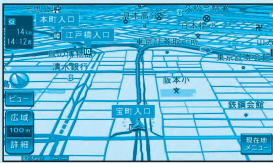


1画面表示

1画面2D 2Dの1画面表示

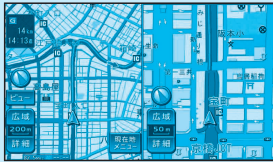


1画面3D 3Dの1画面表示

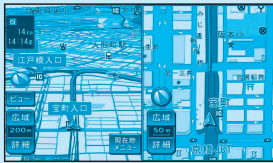


2画面表示

2画面2D 左画面が2Dの2画面表示



2画面3D 左画面が3Dの2画面表示



地図の向きを切り換える

ヘディングアップ（進行方向が上の地図）とノースアップ（北が上の地図）を切り換えられます。

ヘディングアップ
↓
ノースアップ

北 をタッチする

- ノースアップに切り換わります。



ノースアップ
↓
ヘディングアップ

上 をタッチする

- ヘディングアップに切り換わります。

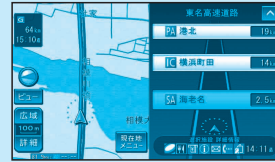


- 地図モード画面表示中は、ノースアップからヘディングアップに切り換えられません。

ナビ8

案内図表示

走行中の場所に応じて、表示できる案内図が異なります。



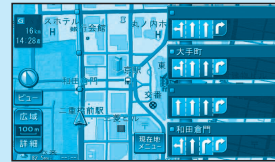
ハイウェイマップ ※1

高速道路を走行時に表示。SA・PA・IC・JCTの名称、自車からの距離、SA・PAの施設を表示。



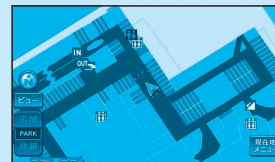
ルートガイド ※2

ルート案内中に表示。案内される分岐点の名称、区間の距離などをそれぞれ3つ先まで表示。



レーンリスト ※2

ルート案内中、一般道を走行時に表示。交差点の名称と車線情報を表示。



駐車場マップ ※2

立体駐車場・地下駐車場などに進入時、駐車場内の詳しい地図を表示。

※1 ルート案内していないときは、都市間高速走行時のみ表示されます。

※2 自動表示する/しないの設定ができます。
(※取扱説明書202、204ページ)

いろいろな表示設定

3D調整

3Dの地図の傾きを調整する。

右画面3D表示 / 右画面2D表示

2画面表示時、右画面を3D/2D表示に切り換える。

都市高マップ表示

都市高マップ表示に切り換える。
(ルート案内中に都市高速を走行時のみ)

表示設定

地図の配色 / ルートの色・太さ / 自車マークのデザイン・大きさ / ランドマークの表示を設定する。

VICS表示切換

地図上のVICS情報を表示する道路の種類を切り換える。

ナビ+映像

ナビゲーションの地図画面に、デジタルTV/DVD/VTRの映像を表示させる。

ナビ9