

SDメモリーカードの出し入れ

挿入する

1 TILT を押す

- チルト/イジェクト画面が表示されます。

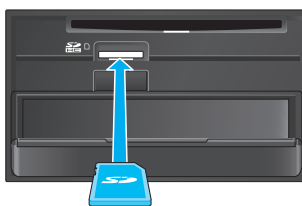


2 OPEN をタッチする

- モニターが開きます。

3 SDメモリーカードを挿入する

- 自動的にモニターが閉まります。



取り出す

1 TILT を押す

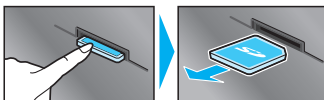
- チルト/イジェクト画面が表示されます。



2 OPEN をタッチする

- モニターが開きます。

3 SDメモリーカードの中央部を押し、取り出す



4 TILT を押す

- モニターが閉まります。

ディスクの出し入れ

挿入する

1 TILT を押す

- チルト/イジェクト画面が表示されます。

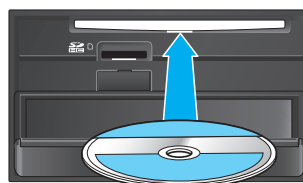


2 DISC IN/DISC EJECT をタッチする

- モニターが開きます。
- ディスクが入っている場合は、DISC IN/DISC EJECT と表示され、タッチするとディスクが排出されます。

3 ディスクを挿入する

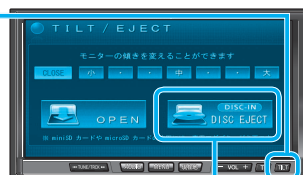
- 自動的にモニターが閉じ、再生を開始します。



取り出す

1 TILT を押す

- チルト/イジェクト画面が表示されます。



2 DISC IN/DISC EJECT をタッチする

- モニターが開き、ディスクが排出されます。

3 ディスクを取り出して、TILT を押す

- モニターが閉まります。