

地図の紹介

地図の表示

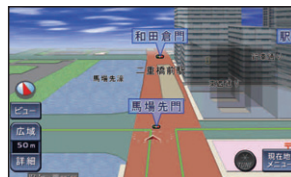
市街地図

建物の形まで、詳細に表示されます。(一部地域のみ)

3D表示に切り換えると、ビルが立体的に表示されます。(P.43)

- 市街地図を収録していない地域の地図が表示されたときは、広域地図が拡大表示されます。

- 縮尺
- 25 m
 - 50 m
 - 100 m ※



広域地図

「ビジュアルシティマップ表示」(P.160)の設定により、表示が変わります。

- 道幅が5.5 m以上の道路を走行中は、細街路は表示されません。
- 走行中に地図を動かすと、細街路は表示されません。

■ビジュアルシティマップ表示「する」に設定時
道路を見やすくした地図で表示されます。
(ビジュアルシティマップ)

- 縮尺
- 100 m ※
 - 200 m
 - ...
 - 200 km



■ビジュアルシティマップ表示「しない」に設定時
道路幅を細くしたシンプルな地図で表示されます。

- 地図のテーマ(P.45)で「タウン」を選んでも街区は色分けされません。



都市高マップ

ルート案内中に都市高速道路を走行すると表示されます。都市高速のIC・JCTの名称、路線番号がわかりやすく表示されます。

- 自動表示する/しないの設定→P.160
- 手動で切り換えるには→P.43

- 縮尺
- 200 m
 - 400 m
 - 800 m
 - 1.6 km



- ※「100 m縮尺市街地図表示」(P.160)の設定により地図表示が変わります。
- ・「する」: 縮尺が100 mのときには、市街地図が表示されます。
 - ・「しない」: 縮尺が100 mのときには、広域地図が表示されます。

案内図の表示

ハイウェイマップ

ルート案内中に都市高速、都市間高速道路、一部の有料道路を走行すると自動的に表示されます。SA・PA・IC・JCTの名称、自車からの距離、SA・PAの施設がわかりやすく表示されます。

- SAなどの看板表示を選ぶと、選択施設詳細情報が表示されます。
- ▲▼を選ぶと、スクロールできます。
- ルート案内していないときは、都市間高速走行時のみ表示されます。(最大10施設まで)
- 手動で切り換えるには→P.43



選択施設詳細情報

ルートガイド

ルート案内中に自車から3つ先までの分岐点(交差点、IC、経由地など)が表示されます。分岐点の名称、進む方向、区間距離、路線番号が表示されます。

- 自動表示する/しないの設定→P.161
- 手動で切り換えるには→P.43



レーンリスト

ルート案内中に一般道路を走行すると、レーンのある分岐交差点、通過する交差点の名称、車線情報が表示されます。

- 約700 m手前から
- 自車からレーンのある分岐交差点までの間に、レーンのある交差点を4つ以上通過(直進)する場合は表示されません。
- レーンのある分岐交差点が連続する場合、最初の分岐交差点までのレーンリストが表示されます。
- 自動表示する/しないの設定→P.161
- 手動で切り換えるには→P.43



駐車場マップ

立体駐車場や地下駐車場などに進入すると、駐車場内の詳しい地図が表示されます。

- 地図の情報がない駐車場では表示されません。
- 駐車場から出ると、自動的に駐車場マップを解除します。
- 「ジャイロ角度補正」と「3Dセンサー補正」(P.21)が未補正の場合は、表示されません。
- 自動表示する/しないの設定→P.160
- 手動で切り換えるには→P.43

