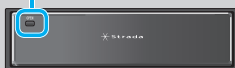


ディスク・SDメモリーカードの挿入

910

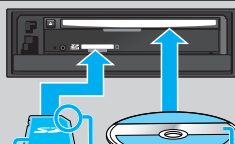
1 OPEN を押す



ナビゲーションユニット

- ふたが開きます。

2 メディアを挿入する



ラベル面を上に
角がカットされた側を右に
ラベル面を上に

- 挿入後、ふたを閉めてください。

890 860

1 TILT を押す

2 モニターを開く

SDメモリーカードの場合

OPEN を選ぶ

ディスクの場合

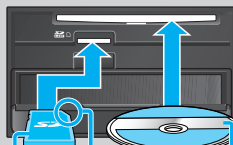
DISC ※ を選ぶ



チルト/イジェクト画面

※ DISC IN / DISC EJECT が表示されている場合→下記

3 メディアを挿入する



ラベル面を上に
角がカットされた側を右に
ラベル面を上に

- 自動的にモニターが閉まります。

ディスク・SDメモリーカードの取り出し

ディスクの場合

910

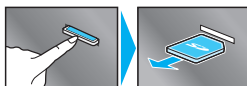
▲ を押す



- ディスクが排出されます。

SDメモリーカードの場合

SDメモリーカードの中央部を押す



890 860

チルト/イジェクト画面から

DISC IN / DISC EJECT をタッチする

- モニターが開き、ディスクが排出されます。
- TILT を押すと、モニターが閉まります。

オーディオの種類を選ぶ

オーディオメニューからオーディオを選ぶ



お知らせ

● 910 890

ハンズフリー通信中(発着信中、通話中)は、オーディオを切り換えることができません。

■ オーディオの音声を出力したままナビゲーション画面(現在地)に切り換えるには

オーディオ画面表示中に **現在地** を押す

- ナビゲーションの音声・映像のみを出力したいときは、オーディオをOFFにしてください。
- オーディオの画面に戻るには、AUDIO を押してください。

オーディオの音量調整

910

VOL を回す
小 大



- VOL を押すと一時的に消音できます。(ミュート)
・もう一度押すと解除。

890 860

- VOL + を押す
小 大



- ステアリングスイッチ設定で、ステアリングスイッチに「MUTE」を割り当てることができます。(取扱説明書 P.22)