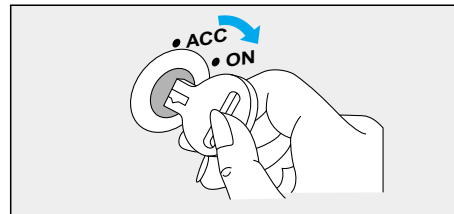


## 電源を入れるには

### 1 車のエンジンをかける。 または、ACCに入れる。

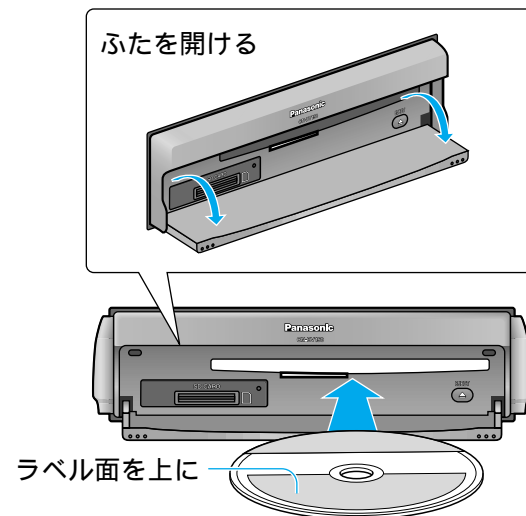
ナビゲーション本体の電源が入ります。  
エンジンを切ると(またはACC OFF)、  
ナビゲーション本体の電源も切れます。



## ディスクを入れるには

### 2 ふたを開けて、 地図ディスクを入れる。

ディスクを入れる前に、すでにディスク  
が入っていないか確認してください。  
必ずふたを閉めてください。



## ディスクを取り出すには

**△**を押す。

### お知らせ

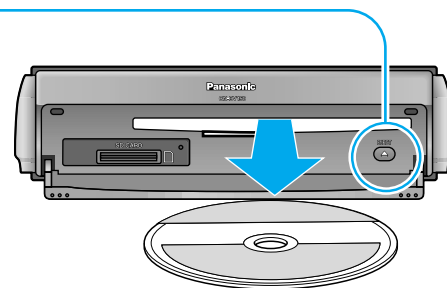
ナビゲーション本体の電源が切れている(エンジン  
OFFまたはACC OFF)の状態では、ディスクの  
出し入れはできません。

### お願い

地図ディスクは、必ず、付属品(本機専用)を使用  
してください。

取り出した地図ディスクは、必ず専用のケースに保  
管してください。

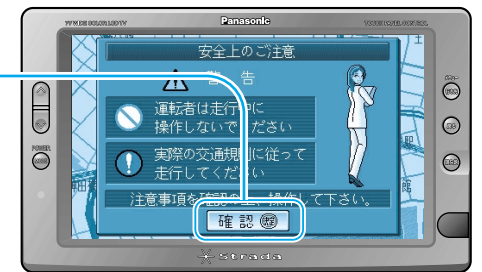
市販の地図ディスク[ナビゲーションシステム研究会  
(ナビ研)の規格に準拠したものも含む]は、本機では  
使用できません。



## 警告画面が表示されたら、

### 3 注意事項を確認して、 **確認**にタッチする。

自転車位置周辺の地図(現在地画面)が  
表示されます。



### お知らせ

テレビ(VTR/カメラ)画面が表示されたときは、  
**現在地**を押すと、ナビ画面に切り替わります。

### POWER

**MODE**を1秒以上押すと、モニターの電源が切れ  
ます。もう一度押すと、電源が入ります。ただ  
し、この操作ではナビゲーション本体の電源は  
切れません。



(現在地画面)