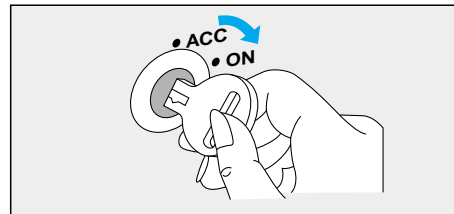


電源を入れるには

1 車のエンジンをかける。 または、ACCに入れる。

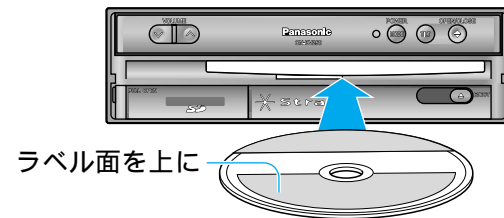
ナビゲーション本体の電源が入ります。
エンジンを切ると(またはACC OFF)、
ナビゲーション本体の電源も切れます。



ディスクを入れるには

2 地図ディスクを入れる。

ディスクを入れる前に、すでにディスク
が入っていないか確認してください。



ディスクを取り出すには

⏪ を押す。

お知らせ

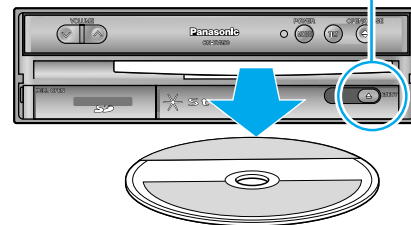
ナビゲーション本体の電源が切れている(エンジン OFFまたはACC OFF)の状態では、ディスクの出し入れはできません。

お願い

地図ディスクは、必ず、付属品(本機専用)を使用してください。

取り出した地図ディスクは、必ず専用のケースに保管してください。

市販の地図ディスク[ナビゲーションシステム研究会(ナビ研)の規格に準拠したものも含む]は、本機では使用できません。



モニターを立ち上げるには

3 を押して、 モニターを立ち上げる。

モニターが立ち上がります。

途中で止まったときは

を押して、モニターを収納し、もう一度立ち上げなおしてください。



4 警告画面の注意事項を確認して、 **確認** にタッチする。

現在地画面(自車位置)が表示されます。
警告画面中に**確認**が出ない場合があります。

お知らせ

テレビ(VTR/カメラ)画面が表示されたときは、
 を押すと、ナビ画面に切り替わります。

POWER

を1秒以上押すと、モニターの電源が切れます。
もう一度押すと、電源が入ります。ただし、この操作ではナビゲーション本体の電源は切れません。



モニターを収納するには

OPEN/CLOSE

を押す。

