

ディスクの出し入れ

ディスクを入れる

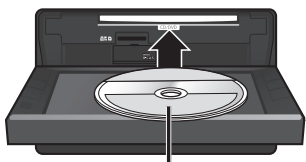
- 1 **OPEN** を押す
●イジェクト画面が表示されます。

- 2 **DISC** を選ぶ



- モニターが開きます。
- ディスクが入っている場合は **DISC EJECT** と表示され、選ぶとディスクが排出されます。

3 ディスクを入れる



ラベル面を上

- モニターが自動的に閉まり、再生を開始します。

DVD → P.122
C D [MP3/WMA] → P.126

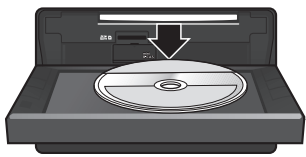
ディスクを取り出す

- 1 イジェクト画面(上記)から



- モニターが開き、ディスクが排出されます。

- 2 ディスクを取り出す



- **CLOSE** を選んで、モニターを閉めてください。

■ディスクの持ちかた

記録面に触れないように持つ。



SDメモリーカードについて

SDメモリーカードの取り扱い

- SDメモリーカードに書き込むときは、書き込み禁止スイッチを解除してください。



- SDメモリーカードでデータを読み書きしているときに、SDメモリーカードを取り出したり、電源を切ったりしないでください。
- 長時間使用すると、SDメモリーカードが温かくなっている場合がありますが、故障ではありません。
- SDメモリーカードには寿命があり、長期間使用すると書き込みや消去などができなくなる場合があります。
- SDメモリーカードが不良品の場合、正常に動作しない場合があります。
- データ消滅による損害については、当社は一切の責任を負いかねます。
- 下記のことをお守りください。
 - ・本機から取り出したら、必ずケースに収納する
 - ・裏面の端子部を手や金属で触れたり、汚したりしない
 - ・貼られているラベルをはがさない
 - ・シールやラベルを重ねて貼り付けない
 - ・強い衝撃を与える、曲げる、落とす、水にぬらすなどしない

■使用できるSDメモリーカード

- 本書では特にことわりのない限り、下記のメモリーカードを「SDメモリーカード」と総称して表記しています。
- 本機はSD規格に準拠した下記のSDメモリーカードに対応しています。下記以外のSDメモリーカードは使用できません。

| カードの種類 |
|--------------------------------|
| SDHCメモリーカード(4 GB~32 GB) |
| ●microSDHCメモリーカードも使用できます。 |
| ●SDHCロゴのある(SD規格準拠)カードのみ使用できます。 |
| ●対応した機器でのみ使用できます。 |
| SDメモリーカード(8 MB~2 GB) |
| ●miniSD/microSDメモリーカードも使用できます。 |

お願い

- miniSD/microSDメモリーカードを使用する場合は、必ずカードに付属の専用アダプターを装着してください。取り出すときも、必ずアダプターごと取り出してください。

お知らせ

- 無線LAN内蔵のSDメモリーカードは使用できません。

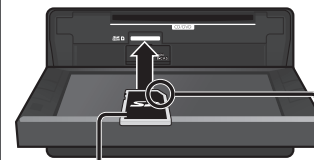
SDメモリーカードを入れる

- 1 イジェクト画面(P.30)から



- モニターが開きます。

- 2 SDメモリーカードをまっすぐに奥まで入れる



ラベル面を上
角がカットされた側を右に

- 自動的にモニターが閉まります。
- モニターが完全に開いてから、SDメモリーカードを入れてください。
- モニターが閉まらない場合は、SDメモリーカードが奥までしっかり入っているか確認してください。

地図画面表示中にSDメモリーカードを入れた場合

SDメモリーカードを使ってできる機能が表示されます。

使いたい項目を選ぶ



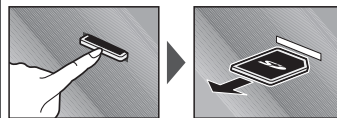
- **おでかけスポット** : おでかけスポットのリストを表示(P.61)
- **おでかけプラン** : おでかけプランのリストを表示(P.61)
- **データ読み/保存** : SDメモリーカード読み/保存画面を表示(P.82、109、119、120、137、161)
- **静止画を見る** : SDメモリーカードファイル画面を表示(P.137)
- **SD-Audioを聴く** : SD-Audioに切換(P.129)
- **SD-Videoを観る** : SDビデオの再生リストを表示(P.130)

お知らせ

- 何もしない場合は **戻る** を選んでください。

SDメモリーカードを取り出す

SDメモリーカードの中央部を押す



- **CLOSE** を選んで、モニターを閉めてください。

SDメモリーカードを初期化する

本機以外の機器でSDメモリーカードを初期化すると、本機で使用できないことがあります。そのときは、本機で初期化してから使用してください。

- 初期化により消去したデータはもとに戻せません。初期化は十分確認のうえ行ってください。

- 1 データメニュー(P.33)から **データ消去** を選ぶ

- 2 **SDメモリーカード初期化** を選ぶ

- 3 **はい** を選ぶ