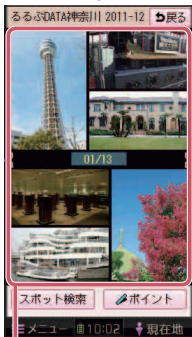


るるぶDATAから探す

ガイドブックメニュー (P.60) でのるるぶDATAのガイドブックを選ぶと、るるぶDATAのブックトップ画面が表示されます。



- 写真をタッチすると、施設の詳細な情報 (施設詳細画面) が表示されます。(P.72)
- レイアウトは、ページによって異なります。

■ スポット検索

条件を絞って探す→右記

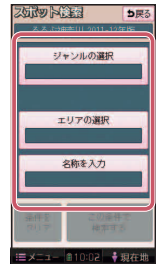
■ ポイント

付箋ポイントから探す→P.71

条件を絞って探す

1 るるぶDATAのブックトップ画面(左記)から、**スポット検索**を選ぶ

2 検索条件を入力する



3 **この条件で検索する**を選ぶ

- **条件をクリア** : 条件を入力していない状態に戻る

検索された施設のリストが表示されます (P.72)

ジャンルを選択する

1 **ジャンルの選択**を選ぶ

2 **ジャンル**を選ぶ

- 「泊まる」、「立ち寄り温泉」を選ぶと、**更に絞り込む**が表示されます。選ぶと、条件を指定して更に絞り込むことができます。(付属のガイドブックデータの場合)

エリアを選択する

1 **エリアの選択**を選ぶ

2 **表示したいエリア**()にカーソルを合わせる

3 **このエリアで決定**を選ぶ

- **さらに細かく指定** : さらに細かいエリアから指定する。(情報がある場合のみ)

名前を入力する

1 **名称を入力**を選ぶ

2 **名前を入力し、完了**を選ぶ

- 全角11文字まで
- ひらがなのみ入力できます。

付箋ポイントから探す

準備

- 付箋ポイントを登録してください。(P.77)

1 **ポイント**を選ぶ

- 選んだガイドブックの付箋ポイントのリストが表示されます。

2 付箋ポイントのリストから、**付箋ポイント**を選ぶ

- 付箋ポイントを地図に表示させて選ぶ(P.72)



施設詳細画面を表示(P.72)

お知らせ

- 全てのガイドブックから付箋ポイントを選びたい場合は、ガイドブックメニュー (P.60) から**ポイント**を選んでください。

リストを並べ替えるには

1 **並替え**を選ぶ

2 **並べ替えかた**を選ぶ

- **登録** : 登録日時が新しい順
- **距離** : 現在地から近い順※1
- **読み** : 50音順
- **種類** : 付箋の色別

※1 緯度・経度情報が含まれていない施設は、リストの最後に表示されます。

リストを絞り込むには

1 **絞り込む**を選ぶ

2 **絞り込む付箋色**を選ぶ

- **絞り込み解除** : 絞り込みを解除