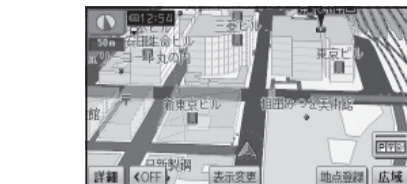


# 地図の紹介

## 市街地図



建物の形まで、詳細に表示されます。  
(一部地域のみ)  
50mの縮尺の広域地図を表示中に、**市街図**をタッチすると表示されます。



3D表示に切り換えると、建物が立体的に表示されます。

- 市街地図を表示させたまま、市街地図が収録されていない地域に移動すると、自動的に50m縮尺の広域地図に切り換わります。

## 広域地図

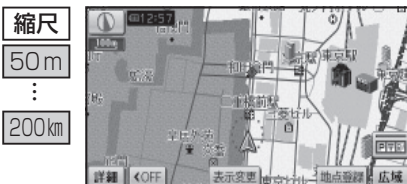
- 道幅が5.5 m以上の道路を走行中は、細街路は表示されません。



■ **ビジュアルシティマップ**  
ビジュアルシティマップ表示「**する**」(P.142)に設定されているときに表示されます。

建物の形状が表示され、道路の幅に応じて異なる太さの道路が表示されます。

- 地図色を「フレッシュ」に設定すると、街区を色分けし、市街情報をより際立たせます。(P.142)



■ **スタンダードマップ**  
ビジュアルシティマップ表示「**しない**」(P.142)に設定されているときに表示されます。

道路の幅に関わらず、道路の太さが均一の、シンプルな地図が表示されます。

## 都市高マップ

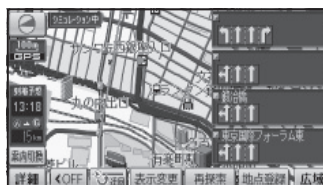


ルート案内中に都市高速道路を走行すると表示されます。  
都市高速のIC・JCTの名称、路線番号がわかりやすく表示されます。

- 200m～1.6km以外の縮尺で都市高速道路を走行しても、都市高マップには切り換わりません。
- 自動表示する/しないの設定ができます。(P.142)
- 手で切り換えるには → P.68

## 案内図表示

### 一般道路では



### ■ レーンリスト

レーンのある分岐交差点と通過する交差点の名称、車線情報が表示されます。

- 約700 m手前から
- 自転車からレーンのある分岐交差点までの間に、レーンのある交差点を4つ以上通過(直進)する場合は表示されません。
- レーンのある分岐交差点が連続する場合、最初の分岐交差点までのレーンリストが表示されます。
- 自動表示する/しないの設定ができます。(P.144)
- 手で切り換えるには → P.72

### 高速道路では



### ■ ハイウェイマップ

都市高速、都市間高速道路、一部の有料道路を走行すると自動的に表示されます。  
SA・PA・IC・JCTの名称、自転車からの距離、SA・PAの施設がわかりやすく表示されます。

- をタッチすると、スクロールできます。
- ルート案内していないときは、都市間高速走行時のみ表示されます。(最大10施設まで)
- 手で切り換えるには → P.72