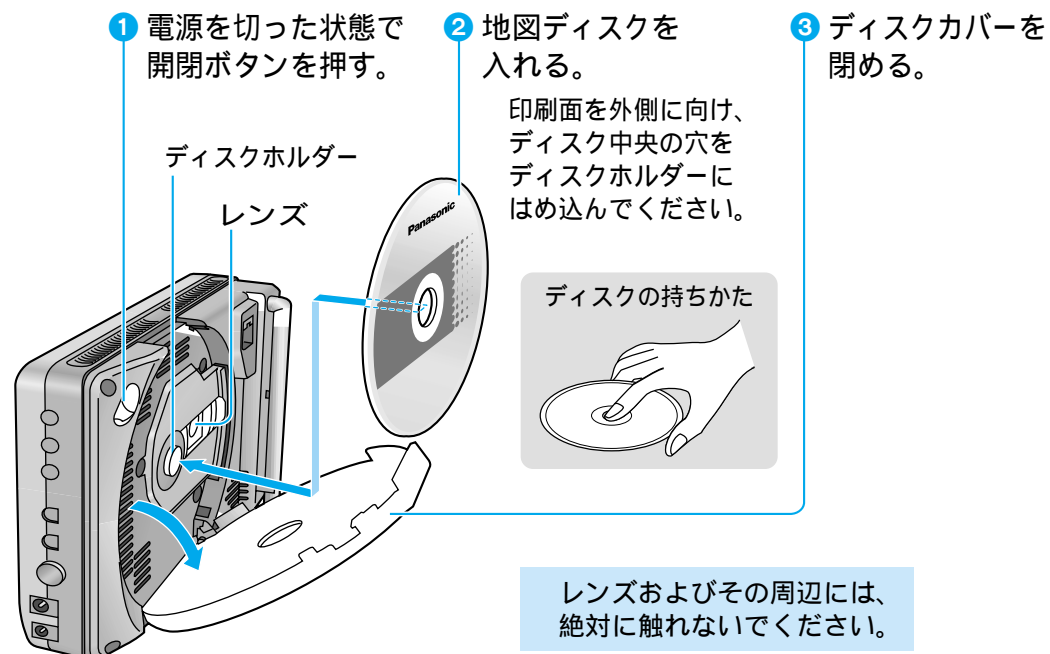


電源を入れるには

準備 リモコンに電池を入れてください。
(⇒8ページ)

1 地図ディスクを入れる。

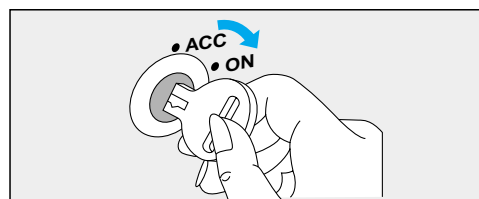
(⇒「操作編：準備する」)



2 車に取り付ける。

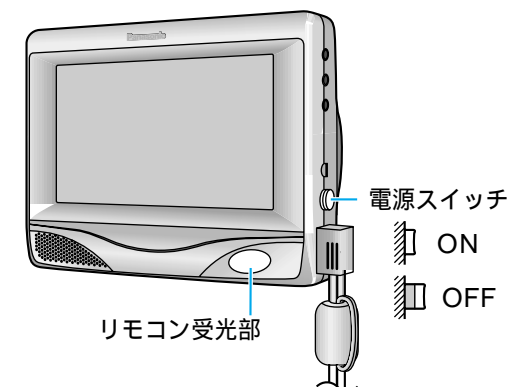
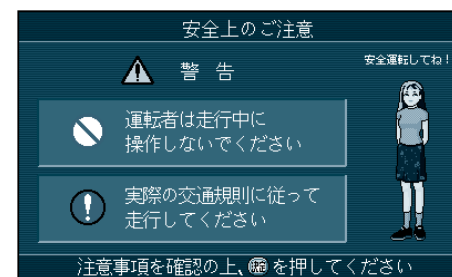
(⇒「操作編：本体を取り付ける/配線する」)

3 車のエンジンをかける。 または、ACCに入れる。



4 電源を入れる。

警告画面が表示されます。



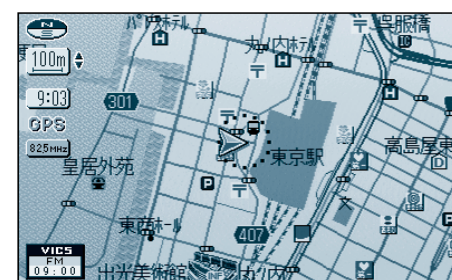
使う前の準備

電源を入れるには

注意事項を確認して

[決定] を押す。

自転車位置とその周辺の地図（現在地画面）が表示されます。



ディスクを取り出すには

- 1 電源を切る。
- 2 接続されているコードを、すべて取りはずす。
- 3 ナビゲーション本体をスタンドから取りはずす。
- 4 ディスクカバーを開けて、ディスクを取り出す。
- 5 ディスクカバーを閉める。

レンズおよびその周辺には、絶対に触れないでください。
本機の動作中に、ディスクカバーを開けないでください。

