

地図の操作

地図を動かす(スクロール)

タッチ、フリック、ドラッグ操作で地図をスクロールできます。(タッチパネルの操作→P.13)

- スクロールした地図の中心にはカーソル(⊕)が表示されます。(地図モード画面→P.36)
- 地図スクロール時の地名表示(P.158)が「する」に設定されているときは、画面中心付近の地名や道路名称、道路番号が表示されます。

タッチでスクロールする

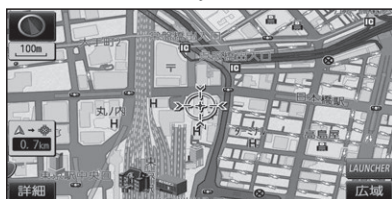
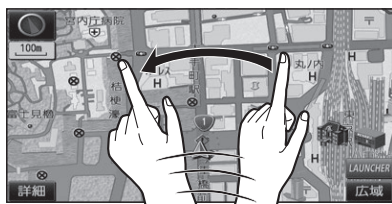
地図画面をタッチする



●タッチした地点が画面の中心になります。

フリックでスクロールする

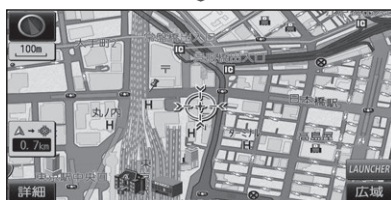
スクロールしたい方向にフリックする



●フリックした方向にスクロールします。

ドラッグでスクロールする

スクロールしたい方向にドラッグする



●指の動きに合わせてスクロールします。

お知らせ

- 地図モード画面で、地図の向き・縮尺を切り換えても、現在地画面に戻すと、もとの設定に戻ります。
- 走行中はスクロールできません。市街地図(P.30)以外では、走行中もタッチ操作によるスクロールができます。(フリック/ドラッグでは操作できません。)
- スクロールさせた3Dの地図は、回転させることができます。(P.45)
- フリック/ドラッグでスクロール中は、画面上で他の操作はできません。
- 指の動きより遅れてスクロールする場合があります。

縮尺を切り換える

タッチ、2点タッチ/ダブルタップ、ピンチ操作で縮尺を切り換えられます。(タッチパネルの操作→P.13)

- 縮尺の範囲: 25 m~200 km

タッチキーで縮尺を切り換える

詳細/広域を選ぶ



- タッチし続けると、ズームアウト/ズームインのイメージで縮尺が切り換わります。(走行中はできません)
- 縮尺バーにタッチすると、タッチした縮尺に切り換わります。

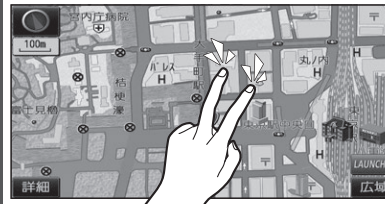


「目的地までの地図を表示する」→P.74

2点タッチ/ダブルタップで縮尺を切り換える

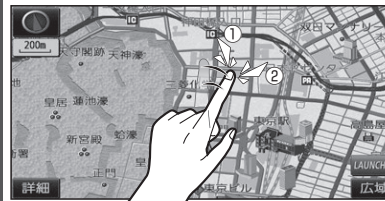
広域に切り換えるには

2点タッチする



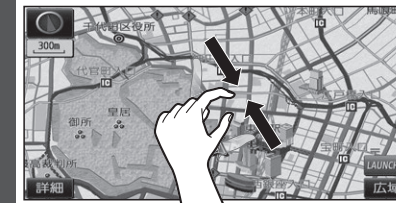
詳細に切り換えるには

ダブルタップする

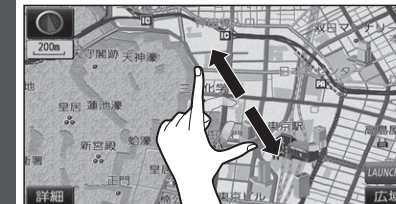


ピンチで縮尺を切り換える

広域に切り換えるにはピンチインする



詳細に切り換えるにはピンチアウトする



- 指の間をぴったりつけずに、指1本分くらいの間隔をあけてください。

お知らせ

- 走行中にピンチ操作で縮尺を切り換えることはできません。