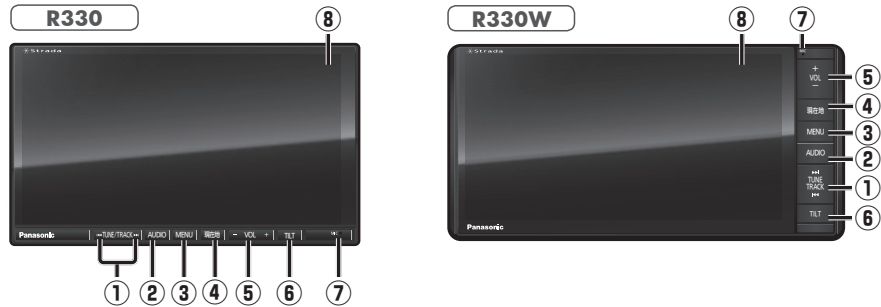


各部のなまえとはたらき



①	チューントラック TUNE/TRACK	<ul style="list-style-type: none"> DVD CD MP3/WMA iPod ● 頭出し MEMORY MUSIC for SD ● 早送り・早戻し(押し続ける) SD音楽再生 SD動画再生 USB-Audio Drive P@ss*1 ※1アプリによって動作しないものがあります。 FM/AM ● 選局する ● シーク選局(2秒以上押す) デジタルTV ● 選局する ● ▶▶ おでかけ初期スキャン(1秒以上押す) ● ◀◀ おでかけ再スキャン(1秒以上押す)
②	オーディオ AUDIO	<ul style="list-style-type: none"> ● オーディオ画面に切換 ● 切換タッチキーを表示
③	メニュー MENU	<ul style="list-style-type: none"> ● ツートップメニューを表示 ● 画質調整画面を表示(2秒以上押す)
④	現在地	● 自車位置(現在地)を表示
⑤	ボリューム VOL	● オーディオ/ハンズフリーの音量を調整
⑥	チルト TILT	<ul style="list-style-type: none"> ● チルト/イジェクト画面の表示/消去 ● モニターを閉じる
⑦	マイク MIC	● ハンズフリー通話時に使用
⑧	タッチパネル	● タッチ操作時に使用

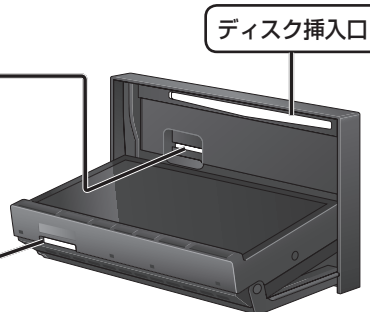
<モニター開>

CN-R330Dを例に説明しています。

- SDメモリーカード挿入口**

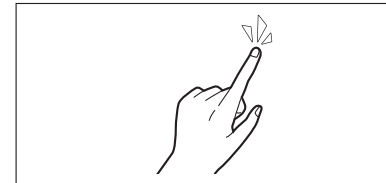
 - 市販のSDメモリーカード(P.26)を挿入する。
- 地図SDHCメモリーカード挿入口**

 - 地図SDHCメモリーカードは、お買い上げ時に挿入済みです。
 - バージョンアップなど、必要なとき以外は取り出さないでください。



タッチパネルの操作について

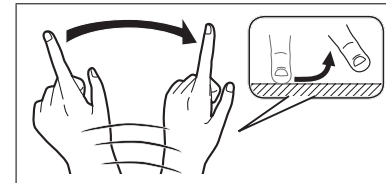
本機のタッチパネルの操作のしかたは、下記のとおりです。



■タッチ

指で画面に軽く触れる。

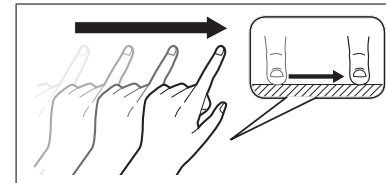
- 本書で「〇〇を選ぶ」と記載している場合は、タッチで項目を選んでください。
- 本書で「1秒以上タッチする」「タッチし続ける」と記載している場合は、長くタッチしてください。



■フリック

指で画面をはらう。

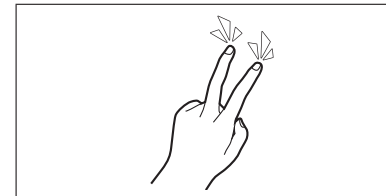
- メニュー画面をフリックした方向に切り換える。
- リストの項目をフリックした方向に移動させる。
- 地図画面をフリックした方向にスクロールする。



■ドラッグ

指で画面をタッチしたまま、なぞる。

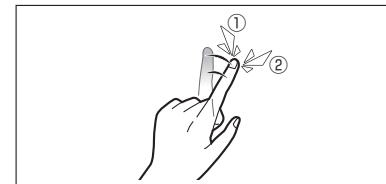
- メニュー画面をドラッグした方向に切り換える。
- リストの項目をドラッグした方向に移動させる。
- 地図画面をドラッグした方向にスクロールする。



■2点タッチ(同時に2カ所をタッチ)

同時に2カ所をタッチする。

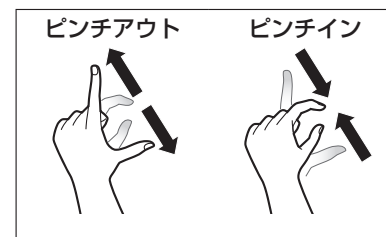
- 地図の縮尺を「広域」に切り換える。



■ダブルタップ(連続して2回タッチ)

同じ場所を連続して2回タッチする。

- 地図の縮尺を「詳細」に切り換える。



■ピンチ

2本の指で、間隔を広げる/狭めるようになぞる。

- **ピンチアウト(広げる)**
地図の縮尺を「詳細」に切り換える。
・指の間をぴったりつけずに、指1本分くらい間隔をあけてください。
- **ピンチイン(狭める)**
地図の縮尺を「広域」に切り換える。