

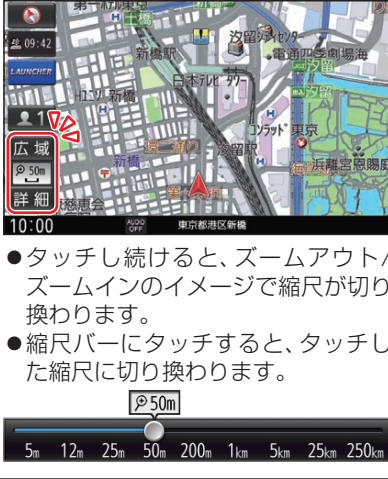
縮尺を切り換える

タッチキー操作、2点タッチ/ダブルタップ、ピンチ操作で縮尺を切り換えられます。

- 縮尺の範囲：5 m～250 km

タッチキーで縮尺を切り換える

詳細 / 広域 を選ぶ

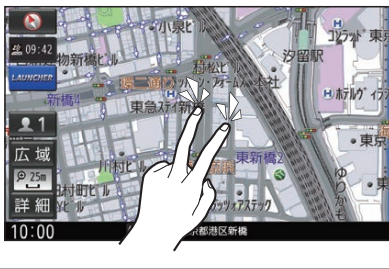


- タッチし続けると、ズームアウト/ズームインのイメージで縮尺が切り換わります。
- 縮尺バーにタッチすると、タッチした縮尺に切り換わります。

2点タッチ/ダブルタップで縮尺を切り換える

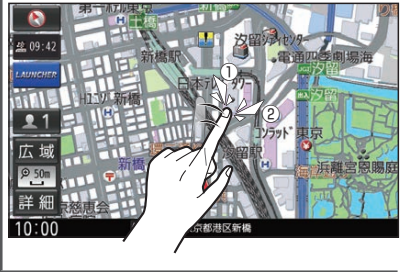
● 広域に切り換えるには

2点タッチする



● 詳細に切り換えるには

ダブルタップする



ピンチで縮尺を切り換える

● 広域に切り換えるには

ピンチインする



● 詳細に切り換えるには

ピンチアウトする



- 指の間をぴったりにつけず、指1本分くらい間隔をあけてください。

お知らせ

- 走行中にピンチ操作で縮尺を切り換えることはできません。