

# 地図更新について

本機は、年度更新地図（有料）で地図の更新ができます。  
年度更新地図の発売時期・販売方法などについては、決定しだい、下記サイトにてご案内  
します。

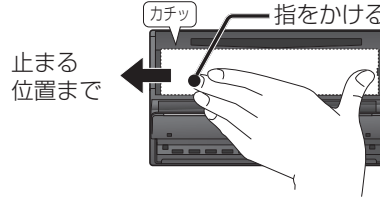
<http://panasonic.jp/navi/>

## ■更新内容

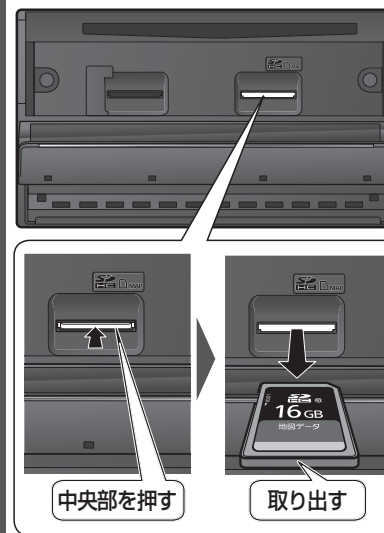
- 道路地図（縮尺50 m ~ 250 km） ※細街路含む。
- 案内画像（リアル3D表示・ジャンクションビュー・方面看板など）
- 音声案内
- 地点検索データ（施設情報・電話番号情報など）
- 市街地図

## 地図SDHCメモリーカードの出し入れ

### 取り出ししかた

- 1 **TILT** を押し、**OPEN** を選ぶ  
●ディスプレイが開きます。
- 2 パネルを左にスライドさせ、  
取り出す  

- 3 車のエンジンを切る（ACCをOFFにする）  
●ディスプレイが開いたまま、電源が切れます。

### 4 地図SDHCメモリーカードを 取り出す



そのまま地図更新を行ってください。

### お知らせ

- 地図SDHCメモリーカードを挿入したら、必ずパネルを取り付けてください。  
パネルが取り付けられていない状態では、ディスプレイが閉まりません。

### 挿入のしかた

- 1 左記手順3の状態  
で、  
地図SDHCメモリーカードを挿入する  
  
●カチッと音がするまで差し込みます。
- 2 パネルを本体の左端に合わせ、  
はめ込む  
  
●パネル裏面の突起を、本体の孔にかみ  
合わせてください。
- 3 パネルを右にスライドさせ、  
取り付ける  

- 4 ディスプレイを閉める  
1 車のエンジンをかける  
（ACCをONにする）  
2 **確認** を選び、**TILT** を押す  
●ディスプレイが閉まります。