

## VICS WIDE

VICSの表示設定をします。

## 1 VICS WIDE を選ぶ



## 2 VICSについて設定する

[お買い上げ時の設定]

- **情報点滅 [ON]**  
VICS情報を点滅する/しないを設定する
- **有料道 [ON]**  
有料道のVICS情報を表示する/しないを設定する
- **一般道 [ON]**  
一般道のVICS情報を表示する/しないを設定する
- **駐車場 [ON]**  
駐車場情報を表示する/しないを設定する

## ■ 規制情報の表示を設定する

- **規制 [ON]**  
規制情報を表示する/しないを設定する
- **範囲 [ON]**  
範囲情報のある規制を表示する/しないを設定する

## ■ 渋滞情報の表示を設定する

- **渋滞・混雑 [ON]**  
渋滞・混雑の情報を表示する/しないを設定する
- **渋滞なし [OFF]**  
渋滞の無い道路の情報を表示する/しないを設定する
- **統計情報 [ON]**  
統計情報を表示する/しないを設定する

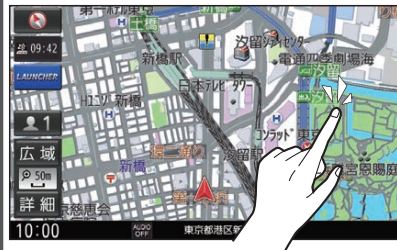
## 地図の操作

## 地図を動かす(スクロール)

タッチ、フリック、ドラッグ操作で地図をスクロールできます。

## タッチでスクロールする

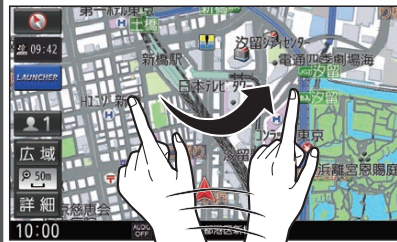
## 地図画面をタッチする



- タッチした地点が画面の中心になります。
- タッチし続けると、タッチしている方向にスクロールし続けます。

## フリックでスクロールする

## スクロールしたい方向にフリックする



- フリックした方向にスクロールします。