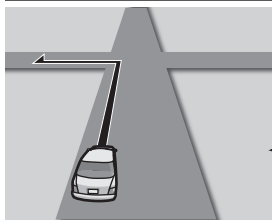


# ルート案内中に

音声案内の「太字の下線」部は、走行するルートによって案内が異なります。

## 一般道路走行中の音声案内



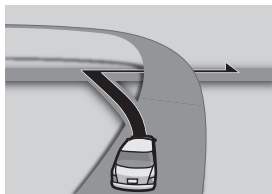
### ■ 交差点に近づく

およそ**300 m**先、**大手町**を**左方向**です。

- 細街路でも交差点で音声分岐案内されます。

まもなく**大手町**を**左方向**です。

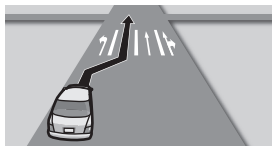
**左方向**です。



### ■ 側道では

まもなく、**左方向**、**側道**です。

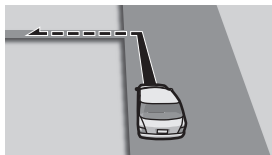
**左方向**です。



### ■ レーンのある道路では

およそ**300 m**先、**左折専用車線**に注意してください。

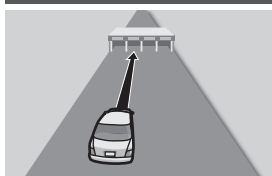
- 専用レーン案内の設定→P.166



### ■ 狭い道に入るときは

**左方向**です。  
この先、実際の交通規制にしたがって走行してください。

## 高速道路・有料道路走行中の音声案内



### ■ 料金所付近では

まもなく、**料金所**です。

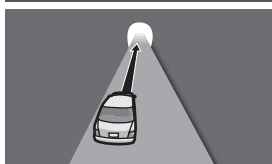


### ■ 分岐地点に近づく

およそ**2 km**先、**左方向**、**外苑出口**です。

まもなく、**左方向**、**外苑出口**です。

## トンネルに入ると



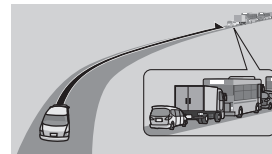
およそ**600 m**先、**トンネル出口**です。

- トンネル出口案内の設定→P.166
- 距離の短いトンネルでは案内されない場合があります。
- 別の案内がある場合、案内されない場合があります。

## 前方が渋滞していたら (VICS 案内)

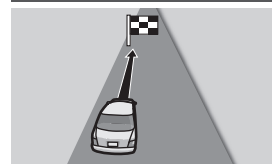
ルート上の渋滞や交通規制などのVICS情報が案内されます。(前方約10 km以内)

- VICS案内の設定→P.166



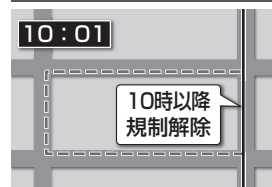
およそ、**3 km**先、**渋滞**しています。

## 経由地・目的地の音声案内



目的地に到着しました。  
ルートガイドを終了します。

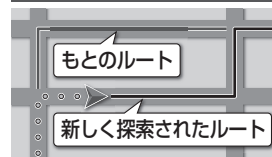
## ルート案内中の曜日時間規制探索



ルート上の現在地周辺の月・曜日・時間による規制を常に確認し、それを考慮したルートに変更します。

規制があっても案内することがありますので、必ず、実際の交通規制や道路標識などに従って運転してください。

## ルートから外れたときの自動再探索



ルートを外れても、自動的に再探索します。

- 自動再探索する/しないの設定ができます。(P.165)

## ルート案内中のVICS自動再探索 (スイテルート案内)



FM-VICSの規制情報(P.49)を受信すると、規制を考慮したルートに変更します。(FM-VICSの渋滞情報は考慮されません。)

- 別売のDSRC車載器を接続すると、DSRCの渋滞情報や規制情報をもとに、渋滞/規制の場所を避けたルートを探します。(DRGS\*1)
- 別売の光ビーコン対応DSRC車載器を接続すると、DSRCのほか、光ビーコンからのVICS情報も受信できます。
- 実際の道路状況によっては、早く着くとは限りません。
- ビーコン、DSRCの渋滞情報やFM、ビーコン、DSRCの規制情報をもとにVICS考慮する/しないの設定ができます。(VICS考慮→P.40)

\* 1 DRGS: ダイナミックルートガイダンスシステム