

地図更新について

無料地図更新サービス(Webダウンロード限定)

本機は、下記の無料地図更新ができます。
パソコンで地図更新アプリを使用し、地図データをダウンロードしてください。
<http://panasonic.jp/navi/>

※インターネットを利用できる環境などが必要です。詳しくは、当社サイトをご覧ください。
(通信費用はお客様のご負担となります。スマートフォンでのご利用はできません。)

有効期間:2015年12月～2018年12月中旬まで(予定)

- 全地図更新は、上記期間内に1回限りご利用可能です。
- 更新データの配信予定時期については、当社サイトをご覧ください。
- 上記期間以降の更新は、年度更新地図の販売をご利用ください。
(発売時期・販売方法については、決定しだい当社サイトにてご案内いたします。)

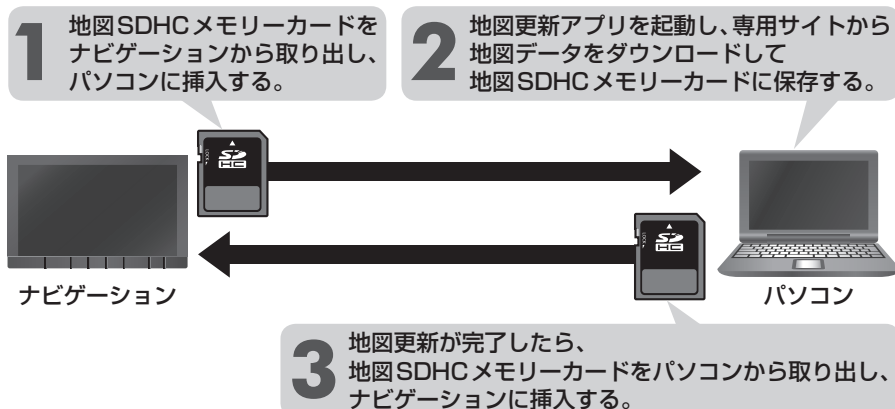
○更新されます ×更新されません

内容	方法	全地図更新 (地図の全データ)	部分地図更新 (全国の主要道路のみ)
道路地図(縮尺50m～250km) ※細街路含む。		○	○
案内画像(リアル3D表示・ジャンクションビュー・方面看板など)		○	○
音声案内		○	○
地点検索データ(施設情報・電話番号情報など)		○	○
市街地図		○	×

■ご利用の流れ

準備(初回のみ)

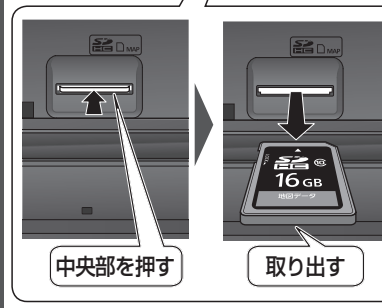
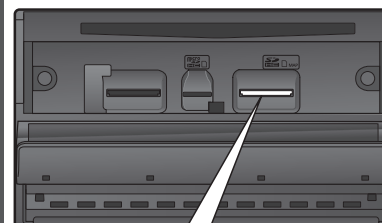
- 地図更新アプリを専用サイトからダウンロードして、パソコンにインストールしてください。



地図SDHCメモリーカードの出し入れ

取り出しかた

- 1** **TILT** を押し、**OPEN** を選ぶ
●モニターが開きます。
- 2** パネルを左にスライドさせ、取り出す
指をかける
カチッ
止まる位置まで
- 3** 車のエンジンを切る(ACCをOFFにする)
●モニターが開いたまま、電源が切れます。
- 4** 地図SDHCメモリーカードを取り出す



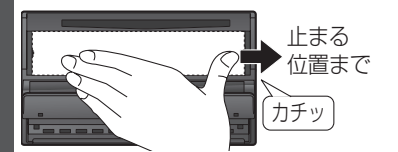
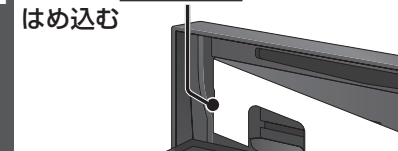
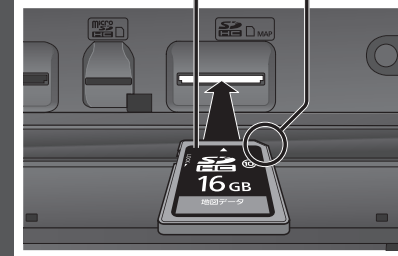
そのまま地図更新を行ってください。

お知らせ

- 地図SDHCメモリーカードを挿入したら、必ずパネルを取り付けてください。パネルが取り付けられていない状態では、モニターが閉まりません。

挿入のしかた

- 1** 左記手順**3**の状態での、地図SDHCメモリーカードを挿入する
角がカットされた側を右にラベル面を上
- 2** パネルを本体の左端に合わせ、はめ込む
●パネル裏面の突起を、本体の孔にかみ合わせてください。
- 3** パネルを右にスライドさせ、取り付ける
止まる位置まで
カチッ
- 4** モニターを閉める
1 車のエンジンをかける(ACCをONにする)
2 **確認** を選び、**TILT** を押し
●モニターが閉まります。



地図更新について
その他の機能