

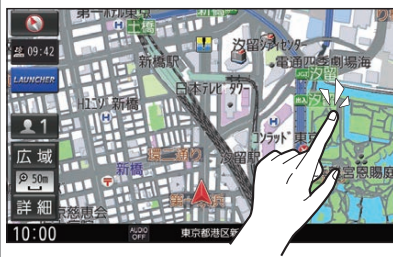
地図の操作

地図を動かす(スクロール)

タッチ、フリック、ドラッグ操作で地図をスクロールできます。

タッチでスクロールする

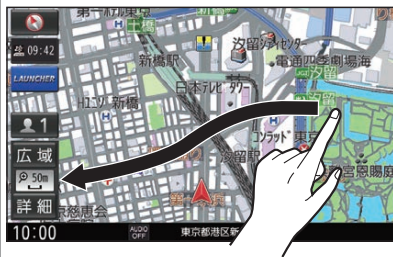
地図画面をタッチする



- タッチした地点が画面の中心になります。
- タッチし続けると、タッチしている方向にスクロールし続けます。

ドラッグでスクロールする

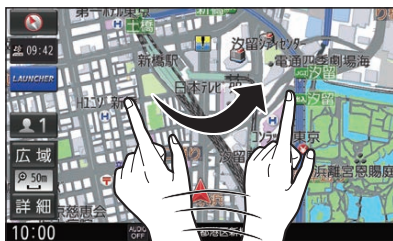
スクロールしたい方向にドラッグする



- 指の動きに合わせてスクロールします。

フリックでスクロールする

スクロールしたい方向にフリックする



- フリックした方向にスクロールします。

位置を微調整する

1 地図をスクロールさせ、**微調整**を選ぶ

2 位置を微調整し、**調整終了**を選ぶ



お知らせ

- 地図モード画面で、地図の向き・縮尺を切り換えても、現在地画面に戻すと、もとの設定に戻ります。
- 走行中はスクロールできません。市街地図、3D地図(P.35)以外では、走行中もタッチ操作によるスクロールができます。(フリック/ドラッグ操作はできません。)
- スクロールさせた3Dの地図は、回転させることができます。(P.35)
- フリック/ドラッグでスクロール中は、画面上で他の操作はできません。
- 指の動きより遅れてスクロールする場合があります。