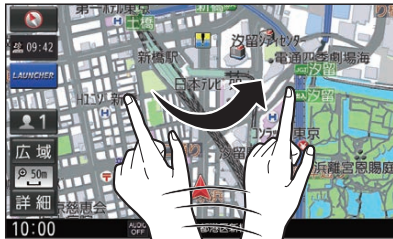


フリックでスクロールする

スクロールしたい方向にフリックする



- フリックした方向にスクロールします。

位置を微調整する

1 地図をスクロールさせ、**微調整**を選ぶ

2 位置を微調整し、**調整終了**を選ぶ



お知らせ

- 地図モード画面で、地図の向き・縮尺を切り換えても、現在地画面に戻ると、もとの設定に戻ります。
- 走行中はスクロールできません。市街地図、3D地図 (P.32) 以外では、走行中もタッチ操作によるスクロールができます。(フリック/ドラッグ操作はできません。)
- スクロールさせた3Dの地図は、回転させることができます。(P.31)
- フリック/ドラッグでスクロール中は、画面上で他の操作はできません。
- 指の動きより遅れてスクロールする場合があります。

縮尺を切り換える

タッチキー操作、2点タッチ/ダブルタップ、ピンチ操作で縮尺を切り換えられます。

- 縮尺の範囲：5 m～250 km

タッチキーで縮尺を切り換える

詳細 / 広域を選ぶ



- タッチし続けると、ズームアウト/ズームインのイメージで縮尺が切り換わります。
- 縮尺バーにタッチすると、タッチした縮尺に切り換わります。



2点タッチ/ダブルタップで縮尺を切り換える

■ 広域に切り換えるには

2点タッチする

