

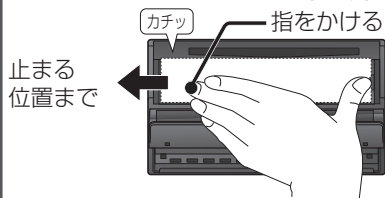
## 地図SDHCメモリーカードの出し入れ

### 取り出しかた

#### 1 **TILT** を押し、**OPEN** を選ぶ

- ディスプレイが開きます。

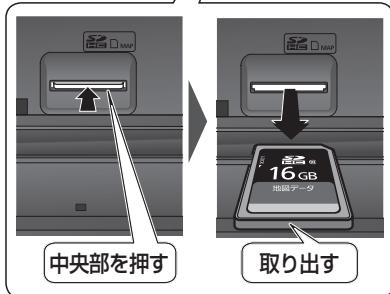
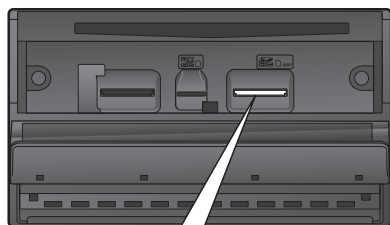
#### 2 パネルを左にスライドさせ、取り外す



#### 3 車のエンジンを切る (ACCをOFFにする)

- ディスプレイが開いたまま、電源が切れます。

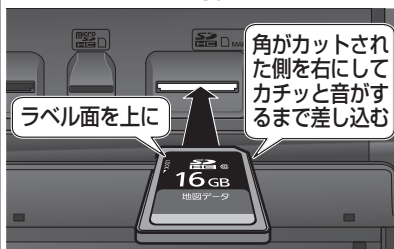
#### 4 地図SDHCメモリーカードを取り出す



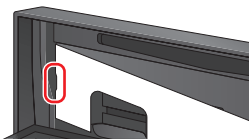
そのまま地図更新を行ってください。

### 挿入のしかた

#### 1 左記手順3の状態、地図SDHCメモリーカードを挿入する

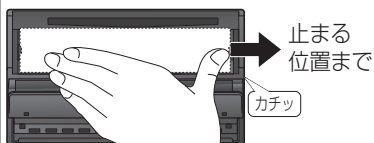


#### 2 パネルを本体の左端に合わせ、はめ込む



- パネル裏面の突起を、本体の孔にのみ合わせてください。

#### 3 パネルを右にスライドさせ、取り付け



#### 4 ディスプレイを閉める

##### 1 車のエンジンをかける (ACCをONにする)

##### 2 **確認** を選び、**TILT** を押し

- ディスプレイが閉まります。

### お知らせ

- 地図SDHCメモリーカードを挿入したら、必ずパネルを取り付けてください。パネルが取り付けられていない状態では、ディスプレイが閉まりません。