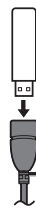


USBメモリーを本機に接続する

市販 USBメモリー



USBメモリーを接続する
● iPodと同時に接続することはできません。

iPod/USB中継ケーブル
(本機に付属)

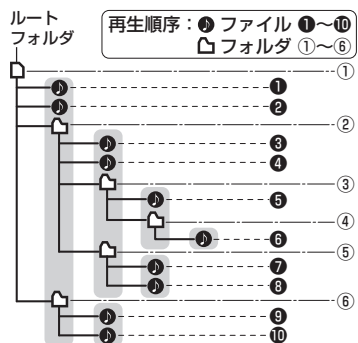
お願い

- オーディオがUSBオーディオのときに、USBメモリーの取り付け・取り外しをしないでください。雑音が発生し、スピーカーを破損する原因となる場合があります。
- コネクタは確実に差し込んでください。また、USBメモリーの取り付け・取り外しをするときにケーブルを引っ張らないでください。
- USBメモリーおよびケーブルは、運転や乗り降りの妨げにならないように固定してください。
- USBメモリーを車内の温度が高くなる場所に長時間放置しないでください。
- 正しく動作しないときは、USBメモリーを本機から外して、約10秒たってから再度接続してください。

MP3/WMAファイル(USBオーディオ)の再生について

- MP3/WMAファイルが入ったフォルダのみ表示されます。

■ 階層と再生順序のイメージ



同じ階層(■で囲まれた範囲)内のファイル・フォルダは、書き込まれた日時順に並べ替えて再生します。(下記)



お知らせ

- 本機で再生できるUSBメモリーについて
→P.169
- 長時間使用すると、USBメモリーが温かくなっている場合がありますが、故障ではありません。

USB-Audio再生画面



音質・音場を調整する
(P.122)

一時停止

再生中に **⏸** を選ぶ

- **▶** を選ぶと、再生を開始します。

早送り・早戻し

⏮ **⏭** を押し続ける

- 離すと、通常の再生に戻ります。

曲の頭出し

⏮ **⏭** を押す

フォルダの頭出し

▲ **▼** を選ぶ

- 選んだフォルダ内の先頭の曲から再生を開始します。

プレイモード切換

(リピート/ランダム/スキャン)

1 プレイモードを選ぶ

2 プレイモードを切り換える



- 選択したプレイモードのインジケータが点灯します。
- 再度選ぶと、解除されます。

繰り返し再生(リピート)

- **フォルダリピート**: 再生中のフォルダ内の全曲
- **リピート**: 再生中の曲

順不同に再生(ランダム)

- **フォルダランダム**: 全フォルダの全曲
- **ランダム**: 再生中のフォルダ内の全曲

曲を探す(スキャン)

- **フォルダスキャン**: 全フォルダの1曲目を10秒間ずつ再生
- **スキャン**: 再生中のフォルダ内の全曲を10秒ずつ再生

全てのフォルダから選曲する

1 選曲を選ぶ

- フォルダのリストが表示されます。

2 リストからフォルダを選ぶ



- **再生▶**: 選んだフォルダの先頭の曲から再生を開始

3 リストから曲を選ぶ



- 選んだ曲の再生を開始します。
- **トップ画面へ**: USB-Audio再生画面に戻る

再生中のリストから選曲する

1 再生中リストを選ぶ

- 再生中のフォルダ内の曲のリストが表示されます。

2 リストから曲を選ぶ



- 選んだ曲の再生を開始します。