

# 地図の操作

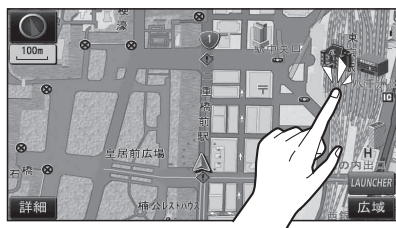
## 地図を動かす(スクロール)

タッチ、フリック、ドラッグ操作で地図をスクロールできます。(タッチパネルの操作→P.13)

- スクロールした地図の中心にはカーソル(マウス)が表示されます。(地図モード画面→P.36)
- 地図スクロール時の地名表示(P.152)が「する」に設定されているときは、画面中心付近の地名や道路名称、道路番号が表示されます。

### タッチでスクロールする

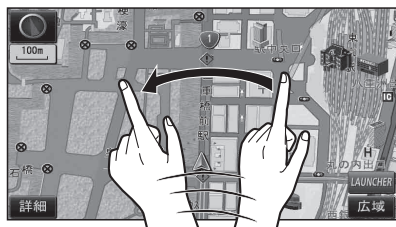
#### 地図画面をタッチする



- タッチした地点が画面の中心になります。

### フリックでスクロールする

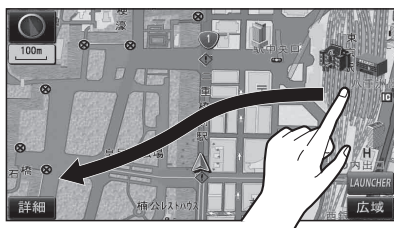
#### スクロールしたい方向にフリックする



- フリックした方向にスクロールします。

### ドラッグでスクロールする

#### スクロールしたい方向にドラッグする



- 指の動きに合わせてスクロールします。

### お知らせ

- 地図モード画面で、地図の向き・縮尺を切り換えても、現在地画面に戻ると、もとの設定に戻ります。
- 市街地図(P.30)では、走行中にスクロールできません。
- スクロールさせた3Dの地図は、回転させることができます。(P.43)
- ドラッグ/フリックでスクロール中は、画面上で他の操作はできません。
- 指の動きより遅れてスクロールする場合があります。

## 縮尺を切り換える

タッチ、ピンチ、2点タッチ/ダブルタップ操作で縮尺を切り換えられます。(タッチパネルの操作→P.13)

- 縮尺の範囲: 25 m~200 km

### タッチキーで縮尺を切り換える

#### 「詳細」/「広域」を選ぶ

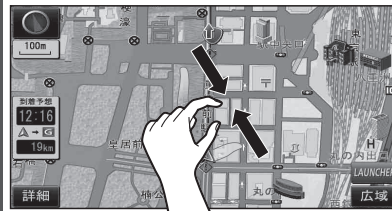


- タッチし続けると、ズームアウト/ズームインのイメージで縮尺が切り換わります。(走行中はできません)
- 縮尺バーにタッチすると、タッチした縮尺に切り換わります。

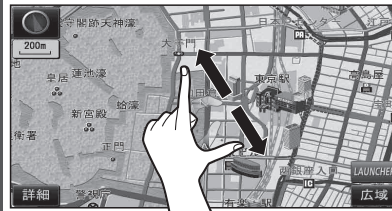
「目的地までの地図を表示する」→P.72

### ピンチで縮尺を切り換える

- 広域に切り換えるにはピンチインする



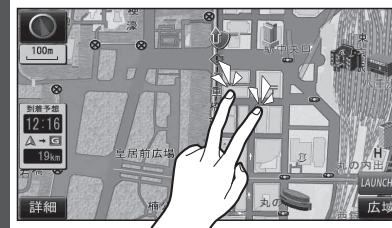
- 詳細に切り換えるにはピンチアウトする



- 指の間をぴったりにつけず、指1本分くらい間隔をあけてください。

### 2点タッチ/ダブルタップで縮尺を切り換える

- 広域に切り換えるには2点タッチする



- 詳細に切り換えるにはダブルタップする

