

バージョンアップのしかた(続き)

RA03 RE03 RS01 RS02 RX01 RX02 RX03

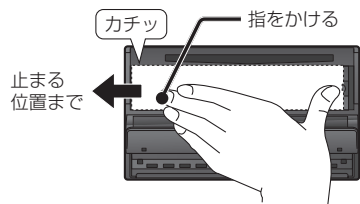
年度更新版地図SDHCメモリーカードは、ロックしないでください。

1 ディスプレイを開く

- ① **TILT** を押す
- ② **OPEN** をタッチする



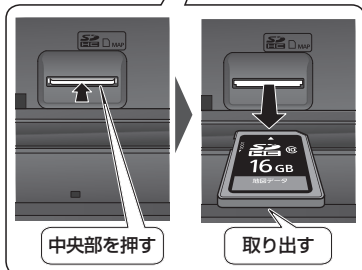
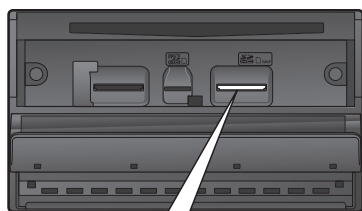
2 パネルを左にスライドさせ、取り外す



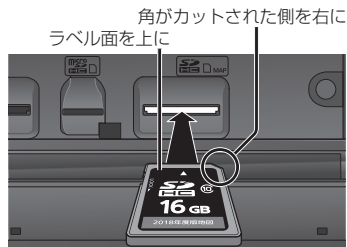
3 車のエンジンを切る (ACC OFF)

- ディスプレイが開いたまま、電源が切れます。

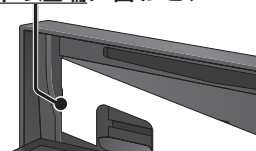
4 地図SDHCメモリーカードを取り出す



5 年度更新版地図SDHCメモリーカードを挿入する



6 パネルを本体の左端に合わせ、はめ込む



- パネル裏面の突起を、本体の孔にかみ合わせてください。

7 パネルを右にスライドさせ、取り付ける



8 車のエンジンをかける (ACC ON)

9 **TILT** を押す

- ディスプレイが閉まります。

10 **開始 ▶ はい** を選ぶ

- バージョンアップを開始します。
- バージョンアップは約7分で完了します。

11 バージョンアップが完了したら、車のエンジンを切り (ACC OFF)、約10秒間待ってから、再度車のエンジンをかける (ACC ON)

- ナビゲーションが再起動します。