

バージョンアップのしかた

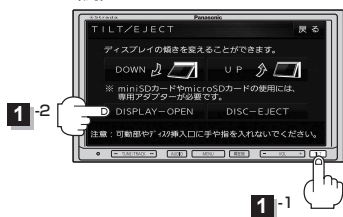
B200 **E200** **E205**

- 年度更新版地図SDHCメモリーカードは、ロックしない
てください。
- バージョンアップは約60分かかります。
- AUDIOモードを終了してから作業を開始してください。

1 **TILT** を押し、**DISPLAY - OPEN** をタッチする。

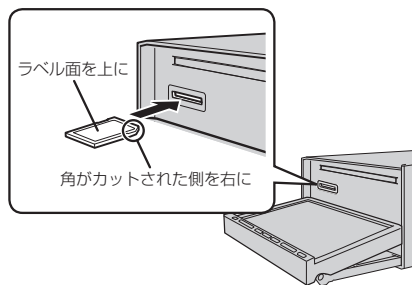
：モニターが開きます。

(例) CN-E200D



2 年度更新版地図SDHCメモリーカードを挿入する。

- ※ “カチッ” と音がするまで差し込んでください。
- ※ 挿入すると、自動的にモニターが閉じます。



3 **MENU** をタッチする。

：メニュー画面が表示されます。



4 **設定** をタッチする。

：設定のメニュー画面が表示されます。



5 **次へ** をタッチし、**地図更新** をタッチする。

：バージョンアップのメッセージが表示されます。



6 **はい** をタッチする。

- ：アプリケーションのバージョンアップを開始します。
- ※ アプリケーションが最新の場合は、手順 **3** の地図の書き換えを開始します。この場合、手順 **7**、**8** の操作は不要です。
- ※ アプリケーションのバージョンアップは約3分で終了します。
- ※ バージョンアップ中、再起動を複数回繰り返す場合がありますが故障ではありません。

お願い

バージョンアップ中は車のキースイッチをOFFにしたり、モニターを開けて年度更新版地図SDHCメモリーカードを取り出したりしないでください。
ナビゲーション本体が故障しますので、絶対にしないでください。