

取扱説明書

2017年度版 更新地図ダウンロードデータ

品番 **CA-SDN175DFC**



対応機種

- スバル純正カーナビゲーション
CN-LR700DFA/DFB/DFC/DFE
CN-LR800DFA

パナソニック製カーナビゲーションをご愛用いただき、まことにありがとうございます。

この説明書は、更新地図データをダウンロードしてご使用になるお客様向けの説明となっております。
更新地図のダウンロードについては、パナソニックのWebサイトでご確認ください。

- 本説明書およびナビゲーションの説明書をよくお読みのうえ、正しく安全にお使いください。
- この説明書は大切に保管してください。

海賊版・再生品は、平成22年1月の改正著作権法の施行により、オークション市場などでの販売のみならず、出品そのものも違法となり懲役または罰金の対象となっています。オークションなどの個人間の売買品につきましては、当社は品質・性能・機能に責任を負いかねます。

パナソニック お客様ご相談センター

電話  **0120-50-8729**
※ 携帯電話・PHSからもご利用になります。
■ 上記番号がご利用いただけない場合
045-929-0511
※ 通話料は、お客様のご負担となります。
受付：9:00～18:30 (365日)

FAX **045-938-1573**
※ 通話料は、お客様のご負担となります。
受付：9:00～18:30
(土日・祝日・当社休日を除く)

- ご使用の回線(IP電話やひかり電話など)によっては、回線の混雑時に数分で切れる場合があります。
- 上記の内容は、予告なく変更する場合があります。ご了承ください。

はじめに

本書の読みかた

- この説明書は、バージョンアップを行うことにより追加・更新される内容についてのみ説明しています。基本的な操作方法などは、ナビゲーションの説明書をご覧ください。
- イラストはイメージであり、実際と異なる場合があります。

主な更新内容

地図データベースを更新

- 2016年度の索引情報を収録*
- 高速・有料道路情報は2016年4月開通分まで対応
 - ・新東名高速道路 豊田東JCT～浜松いなさJCT 収録
 - ・上記以外で開通を対応した区間：
 - 第三京浜道路 港北IC
 - 首都高速湾岸線 大井JCT
 - 新名神高速道路 四日市JCT～新四日市JCT
 - 東海環状自動車道 新四日市JCT～東員IC
- 市町村合併の情報は2016年4月現在のデータを収録

※ 2016年1月版のタウンページ、2016年3月版のハローページのデータに更新
2016年5月版のトヨタマップマスター住所索引データに更新

ご使用前に

- この更新地図ダウンロードデータは、スバル純正 CN-LR700DFA/DFB/DFC/DFE、CN-LR800DFA専用です。
 - この更新地図ダウンロードデータでバージョンアップできるナビゲーションは、1台のみです。他のSDHCメモリーカードにデータをコピーまたはダウンロードしても使用できません。
 - バージョンアップ後は、バージョンダウンできません。
 - バージョンアップを行うと、オンルートスクロールとランドマークセレクト*がお買い上げ時の設定(初期設定)に戻ります。
 - ・バージョンアップを行う前に、メモをとるなどしてください。
 - ・上記以外の設定や登録ポイント・迂回メモリー・目的地履歴などは保持されます。
- ※ ランドマーク走行中呼出ジャンル、選択中のランドマークが初期設定に戻ります。

免責事項について

- この更新地図ダウンロードデータの内容を無断で複製、複写または変更することを禁止します。
- お客様の複製、複写または変更による損害に関して、当社は一切の責任を負いかねます。
- この地図データは、調査・作成時期などの都合で、現状のものと異なる場合があります。また、その後の道路の変更、施設・住所の移転、住所表示の変更があった部分については、現状のものと異なる場合があります。
- この地図データは、災害の影響による道路状況や施設情報等の変化については反映されていない場合があります。
- この地図データを業務用には使用することはできません。
- この地図データがお客様の特定の目的に適合することを当社は保証するものではありません。
- この地図データの内容は予告なく変更することがあります。
- この地図データの誤字・脱字・位置ずれなどの表記または内容の誤りに対して、取り替え、代金の返却はいたしかねます。
- この地図データにより、お客様にいかなる損害が発生したとしても、当社は一切の責任を負いかねます。
- 次の場合、補償はできません。
 - ・バージョンアップ時にナビゲーションに登録されていた情報(登録ポイントなど)が変化・消失した場合
 - ・地図データの更新で道路や地形に変化のあった地域に関連するルートや地点のデータが消失した場合

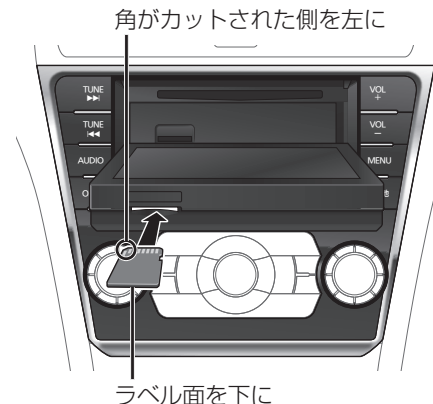
大切な情報は、万が一に備えてメモなどをとっておくことをおすすめします。

バージョンアップのしかた

PCアプリケーション「ダウンロード工房」で、更新地図データをダウンロードしてください。ダウンロード方法についての詳細は、PCアプリケーション「ダウンロード工房」の説明書をご覧ください。(アプリケーションをインストールするとご覧いただけます。)

地図カード(更新済の地図SDHCメモリーカード)は、ロックをしないでご使用ください。

- 1 車のエンジンをかける
(ACCをONにする)
- 2 [OPEN]を押す
 - モニターが開きます。
- 3 地図カード
(更新済みの地図SDHCメモリーカード)を挿入する
 - カチッと音がするまで差し込んでください。



- 4 [OPEN]を押す
 - モニターが閉まり、再起動します。
- 5 [開始する]を選ぶ
 - バージョンアップを開始します。
- 6 [再起動]を選ぶ
 - バージョンアップが完了し、更新された地図をご使用になれます。

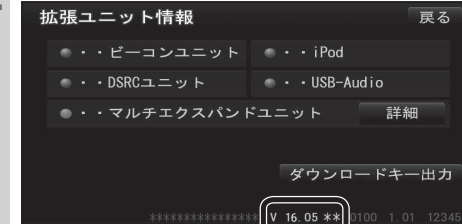
お知らせ

- 正常に動作しない場合は、ナビゲーションをお買い上げの販売店へご相談ください。

バージョンを確認する

- 1 [MENU]→[情報]→[拡張ユニット]を選ぶ

バージョンを確認する



- 「V 16.05. **」と表示されていることを確認してください。
(*印には数字が入ります。)

一覧の見かた

■ 分類

- ジャンル
● 小分類

■ 食べる・飲む

- 食べる・飲む全て
● レストラン
● ファミリーレストラン
● 各国料理
● 和食
● 肉料理
● 海鮮料理
● うどん・そば
● 寿司
● 弁当
● コーヒー・喫茶

- コーヒー専門店
● 紅茶専門店
● 中国茶専門店
● 漫画喫茶
● パー・酒場
● 各国料理
● 和食
● 肉料理
● 海鮮料理
● うどん・そば
● 寿司
● 弁当
● コーヒー・喫茶

- 生花
● 100円ショップ
● 雑貨
● 情報機器
● 食料品
● 化粧品
● 文具・事務用品
● おもちゃ
● 薬
● 衣服
● 家具・インテリア
● ガラス・陶磁器
● 遊園地
● キャンプ場
● ビーチ
● マリーナ
● 娯楽
● その他買う・借りる
● その他買う・借りる全て

- ベスト電器
● 雑貨
● 情報機器
● 食料品
● 化粧品
● 文具・事務用品
● おもちゃ
● 薬
● 衣服
● 家具・インテリア
● ガラス・陶磁器
● 遊園地
● キャンプ場
● ビーチ
● マリーナ
● 娯楽
● その他買う・借りる
● その他買う・借りる全て

- スポーツ施設
● 競技場
● スカイスポーツ
● テニスコート
● パッティングセンター
● フール
● ボウリング場
● ボクシングジム
● モータースポーツ
● カラオケ
● ゲームセンター
● 動物園
● 水族館
● ゴルフ場
● 遊園地
● キャンプ場
● ビーチ
● マリーナ
● 娯楽
● 劇場
● 映画館
● ライブハウス
● 趣味
● 車関連施設
● ガソリンスタンド

- ホクレン
● モービル石油
● 駐車施設
● パーキングメータ
● カー用品
● アップガレージ
● オートアールズ
● オートウェイブ
● オートバックス
● コクピット
● ジェームス
● タイヤ館
● カーディーラー
● カードディーラー
● アウディ
● アルファロメオ
● キャデラック
● ジープ
● シトロエン
● シボレー
● ジャガー
● スズキ
● スバル
● ダイハツ
● トヨタ
● レクサス
● 日産
● UDトラック
● BMW
● 日野自動車
● フィアット
● フェラーリ
● フォード
● フォルクスワーゲン
● ペンタレー
● ボルシェ
● ボルボ
● ホンダ
● マセラティ
● マツダ
● 三菱自動車
● 三菱ふそう
● MINI
● メルセデスベンツ
● ヤナセ
● ランドローバー
● ランボルギーニ
● ルノー
● ロータス
● レンタカー
● 自転車・バイク
● 中古車買取
● 自動車整備
● 自動車整備全て

- ロータスクラブ
● 飯金・塗装
● 洗濯
● ロードサービス
● 公共施設
● 公共施設全て
● 役所
● 警察署
● 消防署
● 図書館
● 公園
● 裁判所
● 保健所
● 郵便局
● 医療機関
● 医療機関全て
● 総合病院
● 病院・医院・診療所
● 眼科
● 形成外科
● 外科
● 肛門科
● 産婦人科・産院
● 歯科・矯正
● 矯正歯科
● 歯科
● 小児歯科
● 耳鼻咽喉科
● 小児科
● 神経科・精神科
● 心療内科
● 整形外科
● 性病科
● 内科
● 泌尿器科
● 皮膚科
● 美容外科
● あん摩・はり・整体
● あん摩・はり
● 整体全て
● あん摩マッサージ
● カイロ・整体
● はり・きゅう
● 接骨・柔道整復
● リハビリ
● 動物病院・獣医師
● その他医療機関
● 交通機関
● 交通機関全て
● 駅
● 空港
● 港
● 高速IC
● 有料IC
● SA・PA
● 道の駅
● ハイウェイオアシス
● 文化施設
● 文化施設全て
● 名所・旧跡
● 神社
● 寺
● 教会

- 城・城跡
● 美術館
● 博物館
● 資料館
● ホール
● プラネタリウム
● 天文台
● カルチャーセンター
● 教室
● 教室全て
● ギター教室
● ゴルフ教室
● パソコン教室
● スイミング教室
● スキー・スノボ教室
● ダンス教室
● フラメンコ教室
● 社交ダンス教室
● テニス教室
● バイオリン教室
● バレエ教室
● ピアノ教室
● フラワーデザイン教室
● 英語スクール
● 音楽教室
● 華道教室
● 絵画教室
● 書道教室
● 乗馬教室
● 茶道教室
● 着付教室
● 陶芸教室
● 幼児教室
● 道場
● 道場全て
● 合気道場
● 空手道場
● 剣道場
● 拳法
● 柔道場
● 太極拳
● テコンドー道場
● ヨガ
● 金融機関
● 金融機関全て
● 銀行
● 銀行全て
● みずほ銀行
● 三井住友銀行
● 三菱東京UFJ銀行
● りそな銀行
● 信用金庫
● 信用組合
● 農協
● 労働金庫
● その他金融機関
● 教育施設
● 教育施設全て
● 小学校
● 中学校
● 高等学校
● 高等専門学校
● 大学
● 保育園

- 幼稚園
● 学童保育所
● 盲学校
● 養護学校
● 聾学校
● 広域避難場所*1
● その他
● その他全て
● 理容・美容・アロマ
● 理容店
● エステティック
● アロマセラピー
● ネイルサロン
● 日焼けサロン
● クリーニング
● コインランドリー
● 写真
● 写真全て
● 写真館
● 写真現像
● 式場
● 式場全て
● 結婚式場
● 斎場・セレモニーホール
● 霊園
● ベット霊園・葬祭
● 住宅展示場
● 不動産
● リフォーム
● 車いす・足の不自由な方へ
● 車いす・足の不自由な方へ全て
● 介護サービス
● 福祉施設
● 介護福祉用品
● バリアフリートイレ
● 運送
● 運送全て
● 宅配便運送
● バイク便
● ピアノ運送
● 引越し運送
● その他運送

*1 「施設の名称で探す」のジャンル変更時のみ

Gracernote データベースについて

2016年7月15日までのGracernoteデータベースに更新されます。

Gracernote 音楽認識サービスについて

音楽認識技術と関連情報はGracernote[®]社によって提供されています。Gracernoteは、音楽認識技術と関連情報配信の業界標準です。詳細は、Gracernote[®]社のホームページwww.gracernote.com をご覧ください。

- Gracernote, Inc. 提供のCDおよび音楽関連データ:
copyright © 2000-present Gracernote.
Gracernote Software, copyright © 2000-present Gracernote.
本製品およびサービスには、Gracernoteが所有する1つまたは複数の特許が適用されます。適用可能な一部のGracernote特許の一覧については、GracernoteのWebサイトをご覧ください。
- Gracernote, Gracernoteのロゴとロゴタイプ、および
"Powered by Gracernote" ロゴは、米国および/またはその他の国におけるGracernote, Inc.の登録商標または商標です。



● エンドユーザー使用許諾契約書

本ソフトウェア製品または本電器製品には、カリフォルニア州エメリービル市の Gracernote, Inc. (以下「Gracernote」とする) から提供されているソフトウェアが含まれています。本ソフトウェア製品または本電器製品は、Gracernote 社のソフトウェア (以下「Gracernote ソフトウェア」とする) を利用し、音楽CDや楽曲ファイルを識別し、アーティスト名、トラック名、タイトル情報 (以下「Gracernote データ」とする) などの音楽関連情報をオンライン サーバー或いは製品に実装されたデータベース (以下、総称して「Gracernote サーバー」とする) から取得するとともに、取得されたGracernote データを利用し、他の機能も実現しています。お客様は、本ソフトウェア製品または本電器製品の使用用途以外に、つまり、エンドユーザー向けの本来の機能の目的以外にGracernote データを使用することはできません。

お客様は、Gracernote データ、Gracernote ソフトウェア、および Gracernote サーバーを非営利かつ個人的目的のみに使用することについて、同意するものとします。お客様は、いかなる第三者に対しても、Gracernote ソフトウェアやGracernote データを、譲渡、コピー、転送、または送信しないことに同意するものとします。お客様は、ここに明示的に許諾されていること以外の目的に、Gracernote データ、Gracernote ソフトウェア、または Gracernote サーバーを使用または活用しないことに同意するものとします。

お客様は、お客様がこれらの制限に違反した場合、Gracernote データ、Gracernoteソフトウェア、および Gracernote サーバーを使用するための非独占的な使用許諾契約が解除されることに同意するものとします。また、お客様の使用許諾契約が解除された場合、お客様は Gracernote データ、Gracernote ソフトウェア、および Gracernote サーバー全ての使用を中止することに同意するものとします。Gracernote は、Gracernote データ、Gracernote ソフトウェア、およびGracernote サーバーの全ての所有権を含む、全ての権利を保有します。いかなる場合においても、Gracernote は、お客様が提供する任意の情報に関して、いかなる支払い義務もお客様に対して負うことはないものとします。お客様は、Gracernote, Inc. が本契約上の権利をGracernote として直接的にお客様に対し、行使できることに同意するものとします。

Gracernote のサービスは、統計的処理を行うために、クエリ調査用の固有の識別子を使用しています。無作為に割り当てられた数字による識別子を使用することにより、Gracernote サービスを利用しているお客様を認識しながらも、特定することなしにクエリを数えられるようにしています。詳細については、Webページ上の、Gracernote のサービスに関するGracernote プライバシー ポリシーを参照してください。

Gracernote ソフトウェアと Gracernote データの個々の情報は、お客様に対して「現状有姿」のまま提供され、使用が許諾されるものとします。Gracernote は、Gracernote サーバーにおける全ての Gracernote データの正確性に関して、明示的または黙示的を問わず、一切の表明や保証をしていません。Gracernote は、妥当な理由があると判断した場合、Gracernote サーバーからデータを削除したり、データのカテゴリを変更したりする権利を保有するものとします。Gracernote ソフトウェアまたは Gracernote サーバーにエラー、障害のないことや、或いは Gracernote ソフトウェアまたは Gracernote サーバーの機能に中断が生じないことの保証は致しません。Gracernote は、将来Gracernote が提供する可能性のある、新しく拡張や追加されるデータタイプまたはカテゴリを、お客様に提供する義務を負わないものとします。また、Gracernote は、任意の時点でサービスを中止できるものとします。

Gracernote は、黙示的な商品適合性保証、特定目的に対する商品適合性保証、権利所有権、および非侵害性についての責任を負わないものとし、これに限らず、明示的または黙示的ないかなる保証もしないものとします。Gracernote は、お客様によるGracernote ソフトウェアまたは任意の Gracernote サーバーの利用により、得る結果について保証しないものとします。いかなる場合においても、Gracernote は結果的損害または偶発的損害、或いは利益の損失または収入の損失に対して、一切の責任を負わないものとします。

copyright © 2000 to present Gracernote

商標などについて

- vics は、一般財団法人道路交通情報通信システムセンターの商標です。
- SDHCロゴはSD-3C, LLCの商標です。
- タウンページ、ハローページは、NTT東日本およびNTT西日本の商標です。
- 本説明書に記載されている各種名称、会社名、商品名などは、各社の登録商標または商標です。
- 各社の商標および製品商標に対しては特に注記のない場合でも、これを十分尊重いたします。

ソフトウェア、およびオープンソースソフトウェアについて

■この更新地図ダウンロードデータには、以下のソフトウェアが含まれています。

- (1) パナソニック株式会社 (「パナソニック」) により、またはパナソニックのために開発されたソフトウェア
- (2) パナソニックにライセンスされた第三者所有のソフトウェア
- (3) GPL, LGPL以外に基づいてライセンスされたオープンソースソフトウェア

■上記(3)に分類されるソフトウェアには、以下のライセンス条件が適用されるソフトウェアを含む様々なオープンソースソフトウェアのプログラム (OSS) が含まれています。

• RSA Data Security' s MD5 License

RSA Data Security, Inc. MD5 Message-Digest Algorithm Copyright (C) 1990, RSA Data Security, Inc. All rights reserved. License to copy and use this software is granted provided that it is identified as the "RSA Data Security, Inc. MD5 Message-Digest Algorithm" in all material mentioning or referencing this software or this function. License is also granted to make and use derivative works provided that such works are identified as "derived from the RSA Data Security, Inc. MD5 Message-Digest Algorithm" in all material mentioning or referencing the derived work. RSA Data Security, Inc. makes no representations concerning either the merchantability of this software or the suitability of this software for any particular purpose. It is provided "as is" without express or implied warranty of any kind. These notices must be retained in any copies of any part of this documentation and/or software.

Please be noted that this software is derived from the RSA Data Security, Inc. MD5 Message-Digest Algorithm.

• Independent JPEG Group's License

This software is based in part on the work of the Independent JPEG Group.