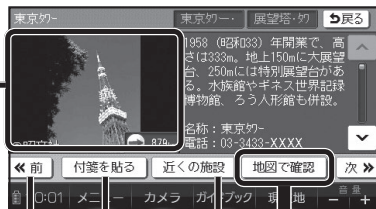


施設の詳細な情報を見る(施設詳細画面)

施設や付箋ポイントを検索すると、施設詳細画面が表示されます。

■ 施設詳細画面(横表示)



前の施設 付箋ポイント
を表示 の編集
→P.130,131

写真を全画面表示させる

写真をタッチする

- 写真が全画面表示されます。



- ↑ ↓ ← → ※1: 写真のスクロール
- ⊕ ⊖ : 写真の拡大/縮小
- ⏪ ⏩ ※2: 前/次の画像を表示

- ※1 写真の拡大/縮小の状態により、スクロールが可能なときに表示されます。
- ※2 ひとつの施設情報に複数の画像データがある場合のみ表示されます。

お知らせ

- 何これカメラで施設を撮影して、施設詳細画面を表示させることもできます。(P.143)

近くの施設を表示する

近くの施設※3を選ぶ

- 表示中の施設から半径10km以内の施設を200件までリスト表示します。→P.128へ

※3 P.126「ガイドブックを見る」から施設詳細画面を表示させた場合のみ選べます。

地図で確認 ※4を選ぶと、確認用の地図が表示されます。

■ 確認用地図画面



地点を登録する

地点登録を選ぶ

- 地図の中心が登録ポイント(P.90)として登録されます。

次の経由地に設定する

(すでにルートが設定されている場合のみ)

ここに立寄るを選ぶ

- カーソルの地点を次の経由地に設定し、ルート探索を開始します。
- 行き先・経由地合わせて5地点まで設定できます。

行き先に設定する

ここに行くを選ぶ

- カーソルの地点を行き先に設定し、ルート探索を開始します。
- すでにルートがある場合は、古いルートは消去されます。

探索結果画面を表示(P.100、120)

探索結果画面を表示(P.100、120)

施設詳細画面(縦表示)について 歩



歩行モードで本機を縦向きに持って施設詳細画面を表示させると、左のような画面が表示されます。

- 施設詳細画面(横表示)と同様に操作できる項目
 - ・付箋を貼る
 - ・写真を全画面表示させる(写真をタッチする)
- 確認用地図画面と同様に操作できる項目
 - カーソルの地点のかわりに、施設詳細画面(縦表示)の施設が、行き先または経由地に設定されます。
 - ・ここに行く ※4
 - ・ここに立寄る (すでにルートが設定されている場合のみ) ※4
- 施設詳細画面(縦表示)では操作できない項目
 - ・地点登録
 - ・近くの施設

※4 P.131「付箋ポイントの情報を見る」から施設詳細画面を表示させた場合は選べません。