

# カメラで街並みの情報を見る(街並みスコープ)

街並みスコープに切り換えるには→P.138

カメラを通して見た街並みの風景に、施設名・地形名・ランドマークなどを表示できます。

## 方角

電子コンパスの情報をもとに、方角を表示します。

- 方角が正しく表示されないときは、で調整してください。

GPS受信中に表示



施設名・地形名・ランドマーク

## 1 地平線(または水平線)をガイド線に合わせる

- 遠方に山があるなど、地平線が見えない場合は、地平線を想定してガイド線に合わせてください。

## 2 遠く/近くで、距離を調整する

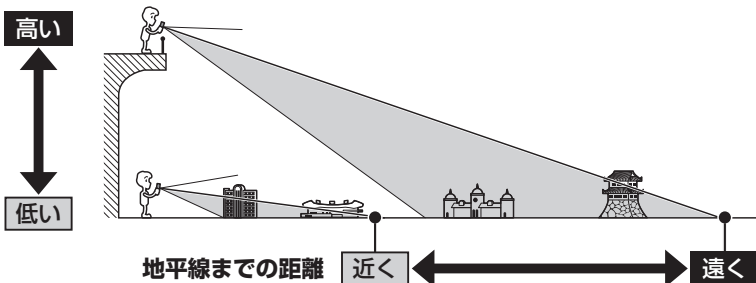
- 街並みの映像と情報のずれが最も少なくなるように調整してください。(5段階)
- 視点が低いほど近く、高いほど遠くに設定すると、より正確な情報が表示されます。(下図)
- はじめは、最も近い距離に設定されています。

## お知らせ

- 表示される方角には誤差があります。
- 地平線・距離および表示される情報は、大まかな目安です。場所や使用環境によっては、正確に表示されない場合があります。
- ランドマークは、ランドマークセレクト(P.74)で設定された内容で表示されます。
- 縦向きでは使用できません。
- GPSが受信されていない場合は、使用できなったり、正確な場所が表示されない場合があります。
- 電子コンパス調整画面が表示されたら→P.51

## 街並みスコープの見える範囲(イメージ)

### 視点の高さ



# カメラで付近の施設を調べる(何これカメラ)

何これカメラに切り換えるには→P.138

施設にカメラを向けてシャッターを切ると、施設の情報が表示されます。

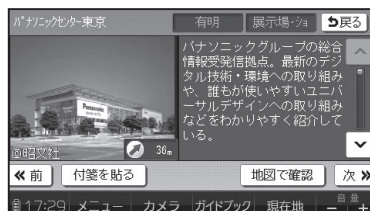


GPS受信中に表示

## 1 情報を見たい施設の近くまで移動して、カメラを向ける

## 2 シャッター(何これ)をタッチする

- カメラを向けた施設の情報が表示されます。(施設詳細画面→P.132)



- **◀前▶**：検索されたほかの施設に切替

## お知らせ

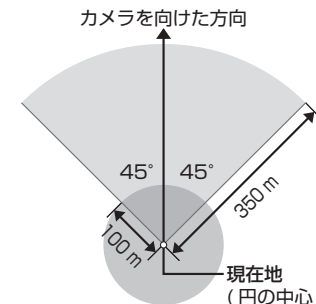
- 施設詳細画面は、ガイドブック(P.124)のものが表示されます。
- 下記の場合は、カメラを向けた施設の情報は表示されず、シャッターを切った場所付近の別の施設の情報が表示されます。
  - ・カメラを向けた施設の情報が無い
  - ・カメラを向けた施設より近い距離に、情報のある施設がある
- GPSが受信されていない場合は、何これカメラは使用できません。
- 何これカメラでシャッターを切っても、写真(静止画)は保存されません。
- 電子コンパス調整画面が表示されたら→P.51

## 検索範囲

- 現在地を中心に半径100 mまで
- カメラを向けた方向に左右45°で350 m先まで
- 近い順に最大10件

## お願い

- 本機の傾きが大きいとき(地面に対して水平に近いとき)は、検索範囲内でもカメラの向きが認識できず、施設情報が表示されない場合があります。



カメラで街並みの情報を見る(街並みスコープ)

カメラ

カメラで付近の施設を調べる(何これカメラ)