

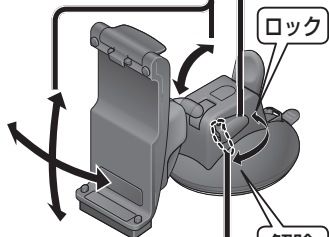
車載用吸盤スタンドを取り付ける (続き)

6 クレードルの角度を調整する

- ① ロックを解除する
- ② クレードルの角度を調整する

お願い

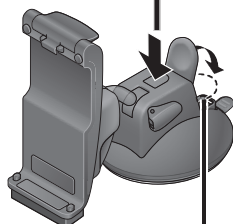
- 必ず、クレードルの底面(クッション材)をダッシュボードに強く押し当てるように設置してください。



- ③ しっかりとロックする
- ② レバーを下げてロックする

7 車載用吸盤スタンドをしっかりと固定する

- ① 上部を強く押す



たるまないように長さを調整する



金具を掛けられない場合

⑦ タッピンねじで固定する

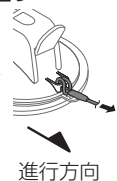
- ダッシュボードに穴が開くことをご了承ください。



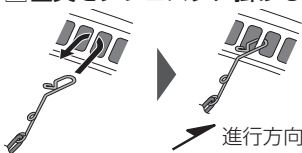
進行方向

6 スタンドの取り付けかた

① スタンドに通す



② 金具をデフロスタに掛ける



進行方向

お願い

- 定期的におよそ1週間に一度スタンドの取り付けが緩んでいないか確認し、レバーを再度ロックしてください。
- 吸盤の吸着面が汚れたときは、スタンドのお手入れをしてください。(P.176)

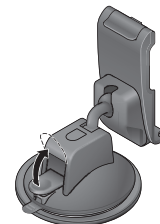
車載用吸盤スタンドを取り外すには

- 他の車にのせかえるときや、本機を長期間使用しないときなどは、車載用吸盤スタンドを取り外してください。

準備

- ナビゲーション本体および各コードを、取り外してください。

1 レバーを上げる

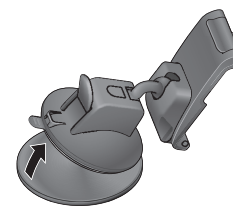


進行方向

2 後面のタブを持って取り外す

お知らせ

- 気温が低いときは、吸盤をはがしにくい場合があります。



3 吸盤保護カバーをかぶせる

お願い

- 吸盤に汚れや傷が付かないように、必ず吸盤保護カバーをかぶせて保管してください。

お知らせ

- 設置面(取付シート)に吸盤の跡が残る場合がありますが、性能には問題ありません。

スクラブ成分入り化粧石けん*またはエタノールで拭き取ることができます。

* 溶剤の成分は、商品のラベル表示などをご確認のうえ、注意書きに従ってお使いください。

