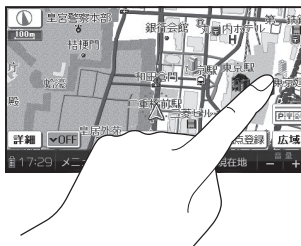


地図の操作

地図を動かす (スクロール)

1 地図画面をタッチする

- タッチした地点が画面の中心になり、カーソル(☉)が表示されます。(地図モード画面)
- 地図スクロール時の地名表示が「する」に設定されているときは、画面中心付近の地名や道路名称、道路番号が表示されます。(歩行モード時に地図を縦表示している場合は表示されません。)



2 スクロールしたい方向をしばらくタッチする

- タッチしているあいだ、スクロールし続けます。(連続スクロール)※
 - 地図の中央部をタッチすると低速で、周辺(端)をタッチするほど高速でスクロールします。
- ※ 走行中に操作した場合は、タッチした地点が地図の中心になります。



お知らせ

- 地図モード画面で地図の向き・縮尺を切り換えても、**現在地** をタッチすると、もとの設定に戻ります。
- スクロールさせた3Dの地図は、回転させることができます。(P.80)
- 市街地図は、走行中にスクロールできません。

縮尺を切り換える

準備 ● タッチキー ONにしてください。(P.64、70)

詳細 / 広域 をタッチする

- タッチし続けると、ズームアウト/ズームインのイメージで縮尺が切り換わります。(走行中はズームアウト/ズームインできません。)
- 縮尺の範囲は、10 m～200 kmです。
- 10 m、25 m縮尺は、市街地図でのみ表示できます。



- 縮尺バーにタッチすると、タッチした縮尺に切り換わります。

向きを切り換える (ノースアップ/ヘディングアップ)

ヘディングアップ(進行方向が上の地図)と、ノースアップ(北が上の地図)を切り換えられます。

ヘディングアップからノースアップに切り換える



- ノースアップに切り換わります。

ノースアップからヘディングアップに切り換える



- ヘディングアップに切り換わります。

お知らせ

- 地図モード画面表示中は、ノースアップからヘディングアップに切り換えられません。
- 3D画面は、ノースアップに切り換えられません。(ヘディングアップのみ)

市街地図に切り換える

準備 ● タッチキー ONにしてください。(P.64、70)

広域地図を50 m縮尺で表示させ、市街図をタッチする

- 25 m縮尺の市街地図に切り換わります。
- 25 m縮尺の市街地図を表示中に**詳細** をタッチすると、10 m縮尺の市街地図に切り換わります。



広域地図に戻すには

市街地図を25 m縮尺で表示させ、広域をタッチする

- 50 m縮尺の広域地図に切り換わります。



お知らせ

- 市街地図が収録されていない地域では、市街地図を表示できません。
- 市街地図を表示させたまま、市街地図が収録されていない地域に移動すると、自動的に50 m縮尺の広域地図に切り換わります。