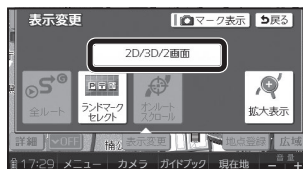


1画面/2画面、2D/3Dを切り換える



1 表示変更メニュー (P.74)から、  
2D/3D/2画面 をタッチする



2 切り換えたい画面にタッチする



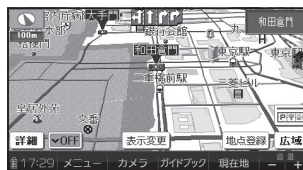
お知らせ

- 2画面時の左画面は、1画面時と同じ操作ができます。
- 2画面時の右画面の操作は→P.80

● 平面(2D)の  
1画面表示



● 立体(3D)の  
1画面表示



● 左画面が平面(2D)  
の2画面表示



● 左画面が立体(3D)  
の2画面表示



お知らせ

- 2D 2画面 / 3D / 3D 2画面 を選んでいても、歩行モードに切り換えると、地図は平面(2D)の1画面表示になります。再度車モードに切り換えると、上記で選択した地図表示に戻ります。

3Dの地図の角度を調整する



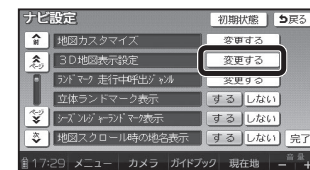
1 メインメニュー (P.54)から、  
 をタッチする



2 をタッチする  
● ナビ設定画面が表示されます。



3 3D地図表示設定の  
 をタッチする



4 / をタッチして、  
調整する



- : 傾きが小さくなる。
- : 傾きが大きくなる。
- **初期状態** を選ぶと、傾きがお買い上げ時の状態に戻ります。

5 をタッチする  
● 3Dの地図に切り換えたとき、設定した角度で表示されます。



お知らせ

- 手順5で **セット** をタッチすると、現在地画面に切り換わります。引き続き設定を行う場合は、手順5で **戻る** をタッチして、ナビ設定画面に戻ってください。
- 歩行モード時は、設定のみできます。