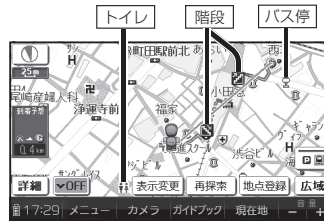


歩行用地図を収録

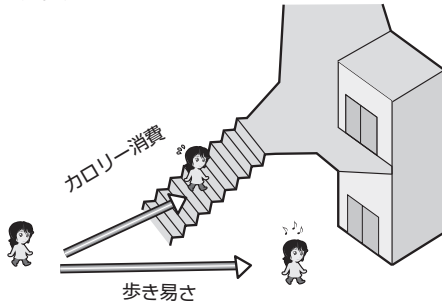
歩行時に便利な施設や案内ポイントを表示

歩行用の地図データが収録されているので、階段やスロープなどを地図上に表示し、快適なルートを案内してくれます。また、バス停や地下鉄出入口、トイレなど歩行者が利用する施設も分かりやすく表示します。



歩行用のいろいろなルートを探索

歩行用の地図データを利用することで、屋根のある道を優先させるルートや、上り階段や上り坂などの勾配のある所をできる限り避けるルートなど、歩行時でもその目的に合わせた探索条件を選べます。



街並みスコープ

カメラを通して見た街並みの映像に、施設名、地形名、ランドマークなどを表示させることができます。



ルート案内時は…

またルート案内時は、目的地まで矢印を進行方向の目安として表示し、街並みの映像を確認しながら歩行用ナビゲーションとして使用できます。



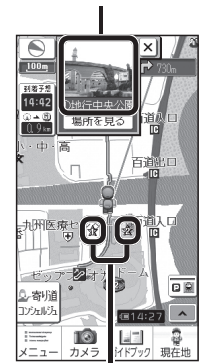
寄り道コンシェルジュ

観光地で時間が残り、どこかに寄り道したいときなどに、本機があなたの専属の執事のように周辺情報を案内します。

おすすめの施設を地図画面に表示したり (P.133)、現在地周辺の行きたい施設を検索したり (P.135) できます。



おすすめ施設の写真と名称



おすすめ施設のマーク