

# 各部のなまえとはたらき

## ワンセグ用ロッドアンテナ (P.156)

TV(ワンセグ)を見るときに伸ばして使用する。

### GPSアンテナ (内蔵)

### 電源/充電ランプ (PWR/CHG) (P.37)

電源ON時または充電中に点灯します。

### 電源スイッチ(OFF/ON) (P.33、35、38、39)

- 本機の電源を切/入する。
- 省電力モードに切り換える。

### 液晶ディスプレイ

### 音量タッチキー (-/+) (P.152)

AVの音量を調整する。

### 現在地タッチキー (P.64)

現在地画面が表示されます。

### ガイドブックタッチキー (P.130)

ガイドブックメニューが表示されます。

### カメラタッチキー (P.144)

カメラメニューが表示されます。

### メニュータッチキー (P.52)

メインメニューが表示されます。

### 時計表示

GPS衛星から信号を受信して、自動的に表示されます。(手動では調整できません)

### 電池残量表示 (P.37)

### お願い

- ここにストラップなどを取り付けないでください。

## SDメモリーカード挿入口※1

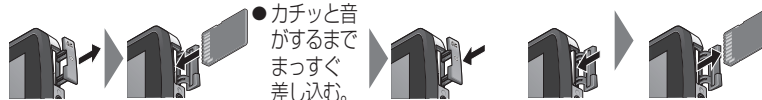
- SDメモリーカードを使用してできること→P.20

### ■ 挿入のしかた

カバーを開く カードを挿入する

### ■ 取り出ししかた

カバーを閉める カードを押す 取り出す



- カチッと音がするまでまっすぐ差し込む。
- miniSDカード/microSDカードの場合は、必ずアダプター (miniSDカード/microSDカードに付属) を装着してください。また、必ずアダプターを持って抜き差しし、本機にアダプターだけ残さないようにしてください。

## ヘッドホン端子(Ω) (P.171)

ヘッドホン(市販)を接続する。

## サイドブレーキコード接続端子 (ブレーキセンサー) (P.170)

サイドブレーキコード(別売)を接続する。

## DC IN 5V (P.31、34)

付属のシガーライターコードまたはACアダプターを接続する。

## リセットスイッチ(RESET) (P.200)

本機をリセットする。

## ハンドストラップ 取付穴 (P.24)

## スピーカー

## カメラ

## 地図microSDHCカード挿入口※1

- お買い上げ時に、地図microSDHCカードは挿入済みです。
- バージョンアップなど、必要なとき以外は取り出さないでください。

### ■ 取り出ししかた

カバーを開く

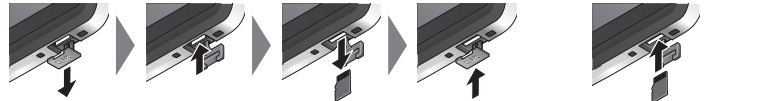
カードを押す

取り出す

カバーを閉める

### ■ 挿入のしかた

カードを挿入する



- カードの中央をしっかり押し込む。

- カチッと音がするまでまっすぐ差し込む。※2

※1 SDメモリーカード・地図microSDHCカードの出し入れをするときは、本機を車載用吸盤スタンドから取り外してください。また、カードの出し入れは本機の電源が切れた状態で行ってください。

※2 カチッと音がしない場合は、一度カードを完全に抜いて、再度差し込んでください。