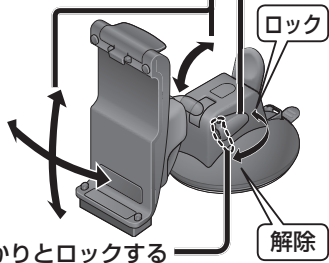


車載用吸盤スタンドを取り付ける（続き）

6 クレードルの角度を調整する

- ① ロックを解除する
- ② クレードルの角度を調整する



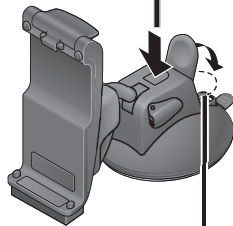
- ③ しっかりとロックする

お願い

- 必ず、クレードルの底面(クッション材)をダッシュボードに強く押し当てるように設置し、安定させてください。

7 車載用吸盤スタンドをしっかりと固定する

- ① 上部を強く押す

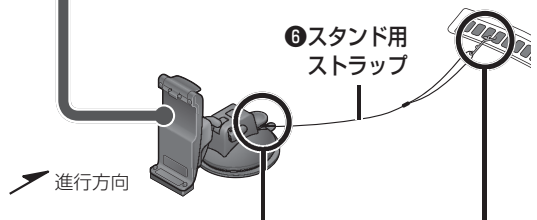


- ② レバーを下げてロックする

金具を掛けられない場合

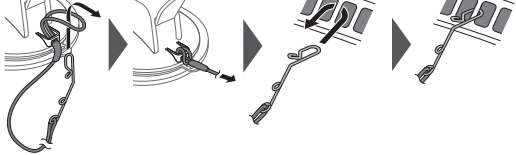
- ⑦ タッピンねじで固定する

- ダッシュボードに穴が開くことをご了承ください。



スタンド用ストラップの取り付けかた

- ① スタンドに通す
- ② 金具をデフロスタに掛ける
- ③ ひもの長さを調整する



※ たるまないように調整してください。

お願い

- 定期的におよそ1週間に一度スタンドの取り付けが緩んでいないか確認し、レバーを再度ロックしてください。
- 吸盤の吸着面が汚れたときは、スタンドのお手入れをしてください。(P.184)

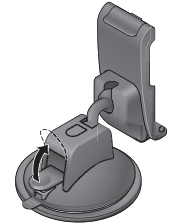
車載用吸盤スタンドを取り外すには

- 他の車にのせかえるときや、本機を長期間使用しないときなどは、車載用吸盤スタンドを取り外してください。

準備

- ナビゲーション本体および各コードを、取り外してください。

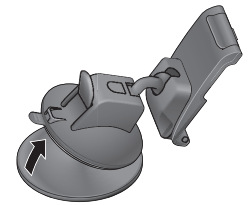
1 レバーを上げる



2 後面のタブを持って取り外す

お知らせ

- 気温が低いときは、吸盤をはがしにくい場合があります。



3 吸盤保護カバーをかぶせる

お願い

- 吸盤に汚れや傷が付かないように、必ず吸盤保護カバーをかぶせて保管してください。

