

# 本機を廃棄するときのお願い

廃棄時以外は絶対に本機を分解しないでください。

## 電池のリサイクルについて



Li-ion 00

本機に内蔵している充電式電池(リチウムイオン電池)は、リサイクル可能な貴重な資源です。本機を廃棄する際は、リチウムイオン電池を取り出し、リサイクル協力店へお持ちください。

## リサイクル協力店について

充電式電池の回収・リサイクルおよびリサイクル協力店については、一般社団法人JBRCのホームページをご参照ください。

<http://www.jbrc.net/hp/>

## 電池を取り出す前に

- シガーライターコード、ACアダプターなどを取り外してください。
- 電池が完全に消耗したことと、本機の電源が切れていることを確認してください。
- SDメモリーカードおよび地図microSDHCカードを本機から取り外してください。
- 精密ドライバー(+)とドライバー(-)を用意してください。  
(電池の取り出しかた→P.207)

## ⚠ 危険

本機に内蔵している電池は本機専用です

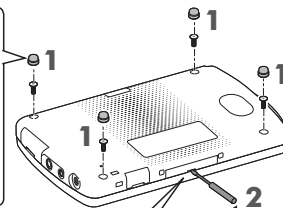
- 他の機器で使用したり、充電をしない
- 火の中へ投入、加熱をしない
- 水などの液体への投入をしない
- クギで刺したり、衝撃を与えたり、分解・改造をしない
- ⊕と⊖を金属などで接触させない
- ネックレス、ヘアピンなどと一緒に持ち運んだり保管しない
- 火のそばや炎天下など高温の場所で充電・使用・放置をしない  
発熱・発火・破裂の原因となります。
- 取り出した電池は、必ずコネクターの金属端子部をテープなどで絶縁して、リサイクル協力店へお持ちください。

電池以外の部分については、各自治体の指示(地域の条例)に従って廃棄してください。

## 電池の取り出しかた

- 1 ドライバー(-)で背面ビスキャップを取り外し、精密ドライバー(+)でビスを取り外す(各4カ所)

背面ビスキャップの  
外しかた  
ドライバーを差し込んで外してください。

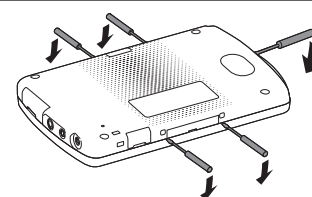


- 2 ドライバー(-)で底面のツメを外す(1カ所)

この部分にドライバーを差し込んで外してください。

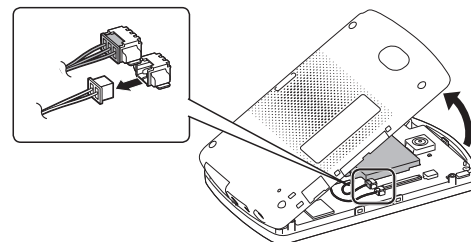


- 3 ドライバー(-)で側面のツメを外す(5カ所)



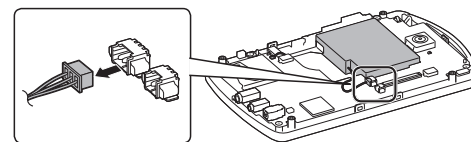
- 4 背面ケースを開き、コネクターを取り外す

- コネクターの取り外しに金属製のピンセットを使用しないでください。

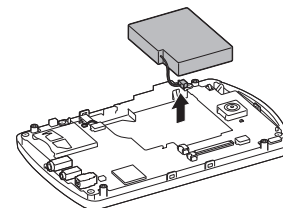


- 5 リチウムイオン電池のコネクターを取り外す

- コネクターの取り外しに金属製のピンセットを使用しないでください。



- 6 リチウムイオン電池を取り外す



本機を廃棄するときのお願い

その他