

各部のなまえとはたらき

ワンセグ用ロッドアンテナ (P.188)

TV(ワンセグ)を見るときに伸ばして使用する。

GPSアンテナ (内蔵)

電源/充電ランプ (PWR/CHG) (P.38)

電源ON時または充電中に点灯します。

電源スイッチ(OFF/ON) (P.35、37、40、41)

- 本機の電源を切/入する。
- 省電力モードに切り換える。

液晶ディスプレイ

音量タッチキー (-/+)

(P.184)
AVの音量を調整する。

現在地タッチキー

(P.66)
現在地画面が表示されます。

電車タッチキー (電) (P.128)

電車でおでかけ画面が表示されます。

カメラタッチキー (P.176)

カメラメニューが表示されます。

メニュータッチキー (P.54)

メインメニューが表示されます。

時計表示

GPS衛星から信号を受信して、自動的に表示されます。
(手動では調整できません)

電池残量表示 (P.39)

SDメモリーカード挿入口※1

- SDメモリーカードを使用してできること→P.22

■ 挿入のしかた

カバーを開く カードを挿入する



- カチッと音がするまでまっすぐ差し込む。

■ 取り出ししかた

カバーを開ける カードを押す 取り出す



- カバーの中央を押し、ツメがかかっていることを確認する。

- miniSD/microSDカードの場合は、必ずアダプター (miniSD/microSDカードに付属)を装着してください。また、必ずアダプターを持って抜き差しし、本機にアダプターだけ残さないようにしてください。

ヘッドホン端子(φ) (P.202)

ヘッドホン(市販)を接続する。

サイドブレーキコード接続端子 (ブレーキセンサー) (P.202)

サイドブレーキコード(別売)を接続する。

DC IN 5V (P.33、36)

付属のシガーライターコードまたはACアダプターを接続する。

リセットスイッチ(RESET) (P.232)

本機をリセットする。

ハンドストラップ 取付穴 (P.26)

スピーカー

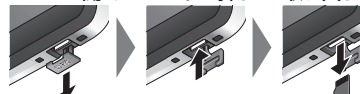
カメラ

地図microSDHCカード挿入口※1

- お買い上げ時に、地図microSDHCカードは挿入済みです。
- バージョンアップなど、必要なとき以外は取り出さないでください。

■ 取り出ししかた

カバーを開く カードを押す 取り出す



- カードの中央をしっかり押し込む。

■ 挿入のしかた

カバーを開ける カードを挿入する



- カバーの中央を押し、ツメがかかっていることを確認する。
- カチッと音がするまでまっすぐ差し込む。※2

※1 SDメモリーカード・地図microSDHCカードの出し入れをすときは、本機を車載用吸盤スタンドから取り外してください。また、カードの出し入れは本機の電源が切れた状態で行ってください。

※2 カチッと音がしない場合は、一度カードを完全に抜いて、再度差し込んでください。