

地点を登録する (登録ポイント)

地点を登録する

地図から現在地を登録する

- 準備** ● タッチキー表示をONにしてください。(P.64, 70)

現在地画面で、**地点登録**を選ぶ



- 現在地が登録されます。

地図から現在地以外を登録する

- 準備** ● タッチキー表示をONにしてください。(P.64, 70)

地図モード画面で、**地点登録**を選ぶ



- カーソルの位置(地点)が登録されます。

行き先メニューから登録する

1 地点を検索する

- 検索のしかた → P.84 ~ 89

2 地点登録を選ぶ



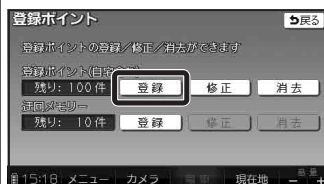
- 登録ポイントとして、地点が登録されます。

設定メニューから登録する

1 設定メニュー (P.55)から、**登録ポイント**を選ぶ

- 登録ポイント画面が表示されます。

2 登録ポイントの**登録**を選ぶ



3 登録したい地点を検索する



- 検索のしかた → P.84 ~ 89
- おでかけスポット:
おでかけスポットから検索できます。
- 地図:
最後に表示していた地図を表示

4 **セット**を選ぶ



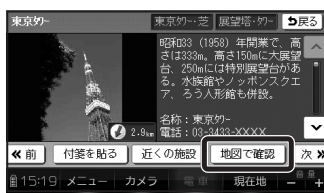
- 地点が登録され、登録ポイントの情報を編集できます。(P.93)

国内ガイドブックから登録する

1 施設または付箋を検索する

- 検索のしかた
→ P.138 ~ 140, 144

2 施設詳細画面から、**地図で確認**を選ぶ



3 **地点登録**を選ぶ



- 地点が登録されます。

登録ポイントの情報を見る

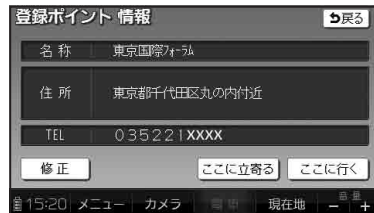
登録ポイントにカーソルを合わせ、**情報**を選ぶ



- 登録ポイント情報画面(下記)が表示されます。
- 登録ポイントが重なっている場合は、登録ポイントを選ぶごとに別の登録ポイントが表示されます。

登録ポイント情報画面

登録ポイントの名称・住所・電話番号が表示されます。(情報がある場合のみ)



- **修正**: 登録ポイントの情報を修正する。(横表示の場合のみ)(P.93)
 - **ここに行く** (車) / **徒歩で行く** (歩) → P.96
 - **ここに立寄る** #1 (車) / **徒歩で立寄る** #1 (歩) → P.97
 - **電車で行く** (歩):
電車でおでかけ画面を表示します。(P.129)
- ※1すでにルートが設定されている場合のみ

登録ポイントについて

- 最大106件まで登録できます。(自宅を含む)
- 登録された地点は、マークで表示されます。
- 海外登録ポイントは表示されません。
- 高速道路上で現在地を登録した場合は、マークで表示されます。
マークに近づくと、音声でお知らせします。(車)
- パソコンを使って、ウェブサイトGoogleマップ™からダウンロードした地点を、SDメモリーカードを経由して登録することもできます。(P.94 ~ 95)