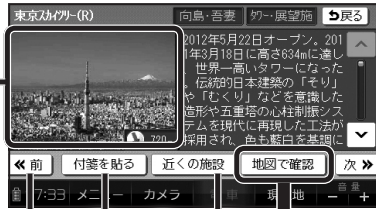


# 施設の詳しい情報を見る(施設詳細画面)

施設や付箋ポイントを検索すると、施設詳細画面が表示されます。

## 施設詳細画面



前の施設  
付箋ポイント  
を表示  
の編集  
→P.144, 145

### 写真を全画面表示させる

#### 写真をタッチする

- 写真が全画面表示されます。



- ※1: 写真のスクロール
- : 写真の拡大/縮小
- ※2: 前/次の画像を表示

- ※1 写真の拡大/縮小の状態により、スクロールが可能となるときに表示されます。
- ※2 ひとつの施設情報に複数の画像データがある場合のみ表示されます。

### お知らせ

- 何これカメラで施設を撮影して、施設詳細画面を表示させることもできます。(P.182)

### 近くの施設を表示する

#### 近くの施設※3を選ぶ

- 表示中の施設から半径10 km 以内の施設を200件までリスト表示します。→P.140へ

※3 P.138「国内ガイドブックを見る」から施設詳細画面を表示させた場合のみ選べます。

地図で確認 ※4を選ぶと、確認用の地図が表示されます。

※4 P.145「地図画面から付箋ポイントの情報を見る」から施設詳細画面を表示させた場合は選べません。

## 確認用地図画面



### 次の経由地に設定する

(すでにルートが設定されている場合のみ)  
**ここに立寄る** (車) / **徒歩で立寄る** (歩) を選ぶ

- カーソルの地点を次の経由地に設定し、ルート探索を開始します。
- 行き先・経由地合わせて5地点まで設定できます。

## 施設までの乗換案内を確認する (歩)

### 電車で行くを選ぶ

- 電車でおでかけ画面を表示します。すでに目的地が設定されている場合、その目的地は考慮されません。

## 地点を登録する

### 地点登録を選ぶ

- 地図の中心が登録ポイント (P.91)として登録されます。

### 行き先に設定する

**ここに行く** (車) / **徒歩で行く** (歩) を選ぶ

- カーソルの地点を行き先に設定し、ルート探索を開始します。
- ルートが設定されている場合、現在のルートは消去されます。

探索結果画面を表示 (P.100、120)

探索結果画面を表示 (P.100、120)

## 寄り道コンシェルジュの施設詳細画面について (歩)



寄り道コンシェルジュから施設詳細画面を表示させると、左のような画面が表示されます。※5

※5 ジャナルで検索 (P.143) した場合は、縦表示のみになります。

- 施設詳細画面 (P.146) と同様に操作できる項目
  - ・付箋を貼る
  - ・写真を全画面表示させる (写真をタッチする)
  - ・ ※6
- 確認用地図画面と同様に操作できる項目
  - カーソルの地点のかわりに、寄り道コンシェルジュの施設詳細画面の施設が、行き先または経由地に設定されます。
  - ・ **ここに行く**
  - ・ **ここに立寄る** (すでにルートが設定されている場合のみ)
- 寄り道コンシェルジュの施設詳細画面では操作できない項目
  - ・ **地点登録**
  - ・ **近くの施設**

※6 おすすめの施設をジャンルで探した (P.143) 場合のみ選べます。

国内ガイドブック

施設の詳しい情報を見る(施設詳細画面)