

地図上に表示する施設を選ぶ

施設マークの情報を見る

施設マークにカーソルを合わせる



施設マークの種類

- 付箋ポイント
- 見る
- 遊ぶ
- 食べる
- 買う
- 泊まる

- 選んだ施設の概要が表示されます。
- 縮尺: 50 m ~ 800 m
- 地図の中心から10 km以内で、近い順に170件まで表示されます。
- 施設マークが重なっている場合は、施設マークを選ぶごとに別の施設マークが表示されます。



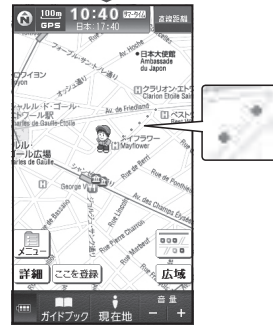
施設の概要
タッチすると、海外施設詳細画面(縦表示)が表示されます。(P.159)

歩行軌跡表示を切り換える

表示設定画面(P.171)から
軌跡表示を選ぶ



- 歩行した軌跡が赤い点で表示されます。
- 再度選ぶと、消去されます。



お知らせ

- 「歩行/走行軌跡表示」(P.206)が「しない」に設定時は、軌跡表示をONにしても、表示/保存されません。

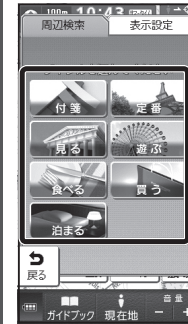
周辺の施設を探す(周辺検索)

表示させている地図の周辺から、施設や登録した付箋ポイント(P.164)を検索できます。

1 地図画面から、メニューを選ぶ



2 分類を選ぶ



分類

選ぶと、選んだ分類の項目が、地図の中心から10 km以内で、近い順に170件まで表示されます。

- 付箋: 選択中の海外ガイドブックを対象に付箋ポイントを検索

- 地図画面上に施設の概要が表示されます。



施設の概要

タッチすると、海外施設詳細画面(縦表示)が表示されます。(P.159)

施設が複数検索された場合、◀▶が表示されます。選ぶと、前/次の施設を表示できます。

マーク(📌または📍)(縮尺: 50 m ~ 800 m)

- 分類を選択するときに、付箋を選んだ場合は、付箋ポイントのマーク(📌)が表示されます。
- マークを選ぶと、選んだ地点が地図の中心に移動し、施設の概要が表示されます。