

地図の見かた

地図画面

方位マーク (地図の向きを表示)



ノースアップ
(北が上の地図)



ヘディングアップ
(進行方向が上の地図)

タッチすると、地図の向きが切り換わります。(P.67)



現在の縮尺を表示。



GPSマーク

GPS衛星による自車位置の測定を行っているときに表示されます。



VICSマーク

FM-VICSの情報が提供された時刻を表示。(P.78)

● 700 500 300

FM-VICSを利用するには、別売のFM-VICSキット (CA-VF010D)が必要です。

シーズンレジャーランドマーク



桜と紅葉の季節になると、観光スポットの場所をマークで表示します。(縮尺:25 m~ 800 m)

- 表示する/しないの設定ができます。(P.142)

表示変更 **表示変更**

表示変更メニューを表示。(P.68)

ランドマーク



目印となる施設などを地図上にマークで表示します。
(縮尺:25 m~ 800 m)

- 表示させるランドマークを選択できます。(P.74)
- 施設の情報を表示させることができます。(P.75)

事故多発地点マーク

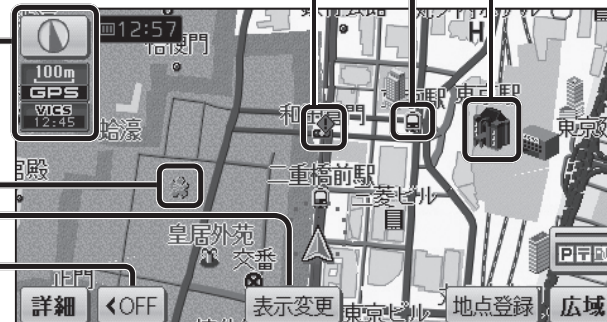
- 表示する/しないの設定ができます。(P.142)

立体ランドマーク



全国の有名施設を地図上に立体ランドマークで表示します。
(縮尺:25 m~ 800 m)

- 表示する/しないの設定ができます。(P.142)
- 3Dの市街地図には表示されません。



タッチキー OFF

700V 700

タッチキーを消去。



タッチキーが再表示されます。

500V 500 300

ワイドマップ表示に切り換え。



AV MENU 現在地

操作バー (P.73)と同様の操作ができます。

ワイドマップ表示が解除され、タッチキーが再表示されます。

詳細 **詳細/広域** **広域**

地図の縮尺が切り換わります。(P.66)

市街図 **市街図**

市街地図に切り換わります。(P.67)

お知らせ

- 縮尺によっては、地図上の文字が重なって表示されます。読みづらい場合は、縮尺を変更してください。

ランドマーク
表示切換

ランドマークを表示/消去します。(P.74)

- 表示させるランドマークを選ぶには →P.74