

# ナビゲーションシステムとは

ナビゲーションシステムとは、地図上に目的地や目的地までのルートを登録することにより目的地までの道案内をするシステムのことで、

## 自車位置測位のしくみ

### GPS(Global Positioning System)

アメリカ国防総省が配備を進めた人工衛星を利用した位置検出システムです。高度21000 kmの宇宙にある3つ以上の人工衛星からの電波を受信し、三角測量の原理を利用して測位を行います。

本機ではこのGPS衛星の電波を受信して自車の位置を測位します。

### 現在地を測位するまでの時間

本機を最初にご使用になるときや、長時間ご使用にならなかったときは、自車の現在地を測位するまでに、5分程度かかります。

また、通常は見晴らしのよい場所(GPS衛星の電波をさえぎる建物や樹木のない場所)で、2分程度で測位します。

電源を入れてすぐに走行すると測位するまでの時間が長くなるため、見晴らしの良い場所で測位ができるまで停車していることをおすすめします。

### GPS信号を受信しにくい場所

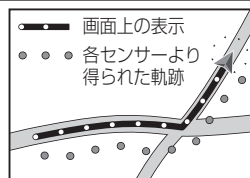
次のような場所では受信できないことがあります。

- トンネルの中
- 高架道路の下
- 建物の中
- 高層ビルなどの間
- 樹木の間

### マップマッチングについて

GPSやジャイロなどによる測位には誤差があるため、現在地が道路以外の場所になる場合があります。マップマッチングは、誤差を補正して地図データ上の道路に自車マークを表示させる機能です。

- お出かけウォーク時は、マップマッチングは解除されます。



### VICSの受信について

次のような場所では受信できないことがあります。

- トンネルの中
- 高架道路の下
- 高層ビルなどの間
- サービスエリア外

### お知らせ

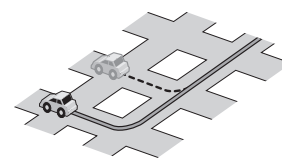
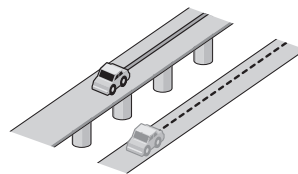
- FM-VICSの場合、一定周期で情報が更新されるので表示するデータが揃うのに時間がかかる場合があります。(約3分)
- 車のエンジンをかけた(またはACCをONにした)あと、しばらくは情報が表示されません。
- 車載用吸盤スタンドに取り付けていないときは、VICS情報は表示されません。
- 電波不透過ガラス装着車両では、FM-VICSの受信ができないことがあります。

- **700** **500** **300** 別売のFM-VICSキット(CA-VF010D)が必要です。

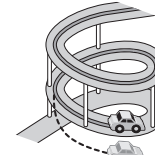
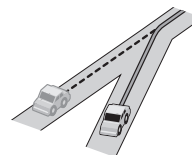
## 自車位置精度

走行環境やGPS衛星の状態により、自車マーク位置が正しく表示されない場合があります。

- 高速道路と一般道路が近くにある
- 碁盤目状の道路を走行している



- 角度の小さなY字路を走行している
- らせん状の道路などを走行している



そのまましばらく走行すると、マップマッチングやGPS衛星からの情報を利用して自車マーク位置は自動的に補正されます。

下記の場合も、自車マーク位置が正しく表示されない場合があります

- イグニッションスイッチON後(電源ON後)GPS信号を受信できるまで
- 本機を取り付けて初めて走行するとき
- 本機の向き・角度を変更したとき
- 雪道・砂利道などの滑りやすい道路を走行しているとき
- 勾配の急な山岳などを走行しているとき
- 直線路を長い間走行したあとに、右左折したとき
- 道幅の広い道路で蛇行運転したとき
- フェリー、車両運搬車などで移動したあと
- 電車など、自動車以外の乗り物で移動している
- 地下駐車場や立体駐車場で、らせん状の道路を走行したあと一般道に出たとき
- エンジンを切った(電源「切」)状態で、ターンテーブルなどで旋回したとき
- GPS衛星はアメリカの国防総省により管理されており、故意に位置精度を落とすことがあります。このようなときは、自車マークがずれることがあります。