

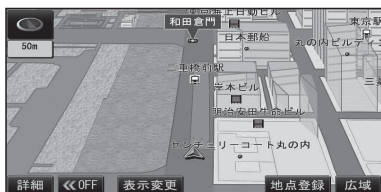
地図の紹介

市街地図

- 縮尺
- 25 m
- 50 m



建物の形まで、詳細に表示されます。
(一部地域のみ)
50 mの縮尺の広域地図を表示中に、
市街図 を選ぶと表示されます。



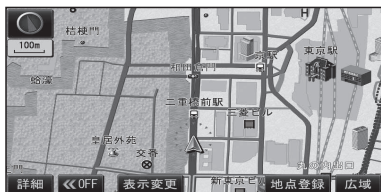
3D表示に切り換える(P.42)と、建物が立体的に表示されます。

- 市街地図を表示させたまま、市街地図が収録されていない地域に移動すると、自動的に50 m縮尺の広域地図に切り換わります。

広域地図

- 道幅が5.5 m以上の道路を走行中は、細街路は表示されません。
- 走行中に地図を動かすと、細街路は表示されません。
- 地図強調表示する/しないの設定(P.128)に連動して、地図表示が切り換わります。

- 縮尺
- 50 m
- 200 km

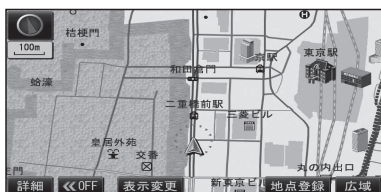


■ 地図強調表示「する」の場合

建物の形状が表示され、道路の幅に応じて異なる太さの道路が表示されます。

- 地図色を「タウン」に設定すると、街区を色分けし、市街情報をより際立たせます。(P.128)

- 縮尺
- 50 m
- 200 km

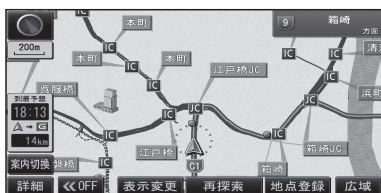


■ 地図強調表示「しない」の場合

道路の幅に関わらず、道路の太さが均一の、シンプルな地図が表示されます。

都市高マップ

- 縮尺
- 200 m
- 1.6 km



ルート案内中に都市高速道路を走行すると表示されます。
都市高速のIC・JCTの名称、路線番号がわかりやすく表示されます。

- 200 m～1.6 km以外の縮尺の地図が表示されているときは、都市高マップに切り換わりません。
- 自動表示する/しないの設定→P.129
- 手動で切り換えるには→P.42

案内図表示



■ レーンリスト

レーンのある分岐交差点と通過する交差点の名称、車線情報が表示されます。

- 約700 m前から
- 自車からレーンのある分岐交差点までの間に、レーンのある交差点を4つ以上通過(直進)する場合は表示されません。
- レーンのある分岐交差点が連続する場合、最初の分岐交差点までのレーンリストが表示されます。
- 自動表示する/しないの設定→P.129
- 手動で切り換えるには→P.44



■ ターンリスト

案内分岐点での進路情報が表示されます。

- 自動表示する/しないの設定→P.129
- 手動で切り換えるには→P.44



■ ハイウェイマップ

都市高速、都市間高速道路、一部の有料道路を走行すると自動的に表示されます。
SA・PA・IC・JCTの名称、SA・PAの施設情報、自車からの距離がわかりやすく表示されます。

- ▲ ▼を選ぶと、スクロールできます。
- ルート案内していないときは、都市間高速走行時のみ表示されます。(最大10施設まで)
- 手動で切り換えるには→P.44

※1 新規開通道路(P.155)のSA・PAの施設情報は表示されません。



SA・PAの施設情報が表示されます。*1



■ 駐車場マップ

立体駐車場や地下駐車場などに進入すると、駐車場の詳しい地図が表示されます。

- 地図の情報が無い駐車場では表示されません。
- 駐車場に進入しても、実際の駐車場の形状や走行のしかたにより、正しく表示されない場合があります。
- 駐車場から出ると、自動的に駐車場マップを解除します。
- 「ジャイロ角度補正」と「3Dセンサー補正」(P.21)が未補正の場合は、表示されません。
- 自動表示する/しないの設定→P.129
- 手動で切り換えるには→P.44

解除するには

P解除 を選ぶ

- 駐車場マップが解除されます。