

使用上のお願い

本製品はパナソニック ポータブルナビゲーション専用のキャリングケースです。

ご使用時のお願い

- 持ち運びの際に、大きな衝撃を与えないでください。
- 必ず、ストラップを手首にかけてご使用ください。(落下防止のため)
- ストラップを持って振り回すなど、過度の力を加えないでください。
本製品の破損や、ナビゲーションの故障の原因となったり、ストラップが切れるなどして周囲の人やものに損傷を与えるおそれがあります。
- ストラップ取付用リングやストラップは、ときどき傷んでいないかご確認ください。
使用中に切れて、ナビゲーションが落下するおそれがあります。
- ナビゲーションを車載で使用するときは、本製品からナビゲーションを取り出してください。
- ガイドブック SDHC メモリーカード・地図 microSDHC カードなどの出し入れをするときや、リセットボタンを押すときは、本製品からナビゲーションを取り出してください。
- ナビゲーションのスピーカーで音楽やワンセグなどの音声を聞く場合は、本製品からナビゲーションを取り出してお使いください。
- 防水性や耐水性はありません。
- 直射日光のもとで、長時間使用しないでください。
- ヒーターの近くなどで使用しないでください。

お手入れに関するお願い

- 汚れたら、水を含ませてよく絞った布でふいたあと、乾いた布でふいでください。
- ぬれたときは、乾いた布で水分をふいでください。
そのあと形を整えて、陰干しして十分に乾かしてください。
- ベンジンやシンナー類、マニキュア除去液、アルコール類、台所洗剤などは、使用しないでください。(変質するおそれがあります)
- 洗濯機や乾燥機を使用しないでください。(変色、変形するおそれがあります)

保管するときのお願い

- 長時間日光の当たるところ、湿気の多いところ、ほこりの多いところ、化学薬品の近く、ヒーターの近くなどに放置しないでください。
- 乾燥して風通しの良い、常温の場所に保管してください。
- 長期間保管する際は、本製品からナビゲーションを取り出してください。

パナソニック株式会社 オートモーティブシステムズ社

〒224-8520 横浜市都筑区池辺町4261番地

© Panasonic Corporation 2010

ナビゲーションの説明書も、よくお読みください。

取扱説明

別売 **ポータブルナビゲーション
CN-SG500D/L**

●ロッドアンテナは、
収納してください。

ストラップ取付用リング

●ナビゲーションに付属のハンドストラップ
を本製品に取り付けられます。

ポケット

- レシートや切符など、薄い紙類などを
入れられます。
- キャッシュカードなど、厚みのある
固いものを入れないでください。
(ナビゲーションの液晶ディスプレイ
が、傷つくおそれがあります)

キャリングケース (本製品)

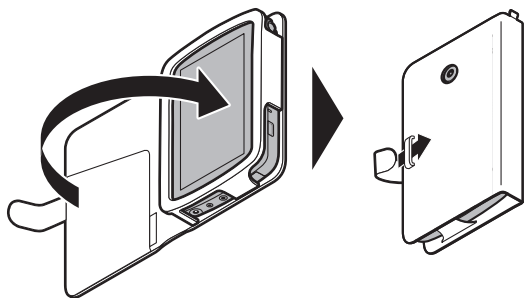
落とさないように気をつけて、
出し入れしてください。

取り付けかた

- 1 図の位置に、ハンドストラップを通す。
- 2 ナビゲーションを本製品に入れる。

収納のしかた

- 1 カバーを閉じる。
- 2 フックを通す。



ナビゲーションを
使用するときには、
左記と逆の手順で
カバーを開いてく
ださい。

仕様

材 質：表面：ポリウレタン合成皮革
(韓国製)

内面：ポリエステル
(中国製)

外形寸法：110 mm × 170 mm × 35 mm

質 量：75 g

●本製品の仕様、外観は、改良のため
予告なく変更することがあります。

●本書に記載の寸法・質量はおおよそ
の数値です。

●イラストはイメージであり、実際
と異なる場合があります。